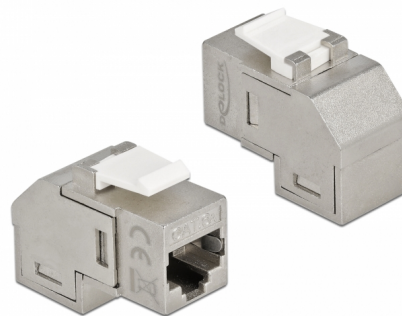


Delock Módulo Keystone RJ45 hembra a RJ45 hembra Cat.6A con un ángulo de 90°

Descripción

Este módulo de Delock se puede utilizar para prolongar cables de red. Con sus dimensiones estandarizadas se puede utilizar para una instalación de encaje sencilla en, por ejemplo, un panel de conexiones, una placa frontal o una caja de instalación en superficie.



Número de elemento 86997

EAN: 4043619869978

Pais de origen: China

Paquete: Bolsa de plástico con cremallera

Detalles técnicos

- Conectores:
 - 1 x RJ45 hembra >
 - 1 x RJ45 hembra con un ángulo de 90°
- Especificación Cat.6A
- Apantallado (STP)
- Contactos bañados en oro
- Para puertos de conexiones con 19,2 x 14,9 mm
- Temperatura de funcionamiento: -40 °C ~ 70 °C
- Material: fundido a presión de cinc
- Color: plata / blanco
- Dimensiones (LxANxAL): aprox. 33,8 x 19,4 x 16,7 mm

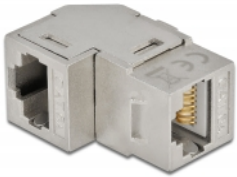
Requisitos del sistema

- Puerto macho RJ45 disponible

Contenido del paquete

- Módulo de conexiones

Image



General

Especificación técnica:	Cat. 6A
Style:	angled 90°

Interface

Conector 1:	1 x RJ45 hembra
Conector 2 :	1 x RJ45 hembra

Technical characteristics

Temperatura de funcionamiento:	-40 °C ~ 70 °C
--------------------------------	----------------

Physical characteristics

Material:	fundido a presión de cinc
Longitud:	33.8 mm
Width:	19,4 mm
Height:	16,7 mm
Color:	plata / blanco