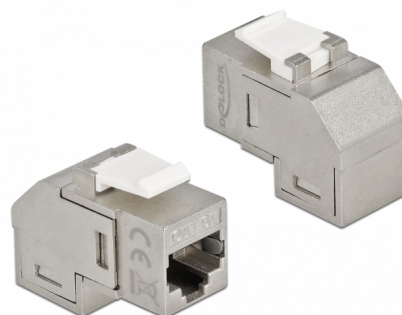


# Delock Module Keystone prise RJ45 à prise RJ45 Cat.6A coudé à 90°

## Description

Ce module Delock peut être utilisé pour étendre des câbles de mise en réseau. Avec ses dimensions normalisées, il peut être utilisé pour un montage facile par encliquetage, notamment dans un panneau de brassage Keystone, une plaque frontale ou un boîtier à montage en surface.



**N° produit 86997**

EAN: 4043619869978

Pays d'origine: China

Emballage: Sac polyvalent à fermeture éclair

## Détails techniques

- Connecteurs :
  - 1 x RJ45 femelle >
  - 1 x RJ45 femelle coudé à 90°
- Spécification Cat.6A
- Blindé (STP)
- Contacts plaqués or
- Pour ports Keystone 19,2 x 14,9 mm
- Température de fonctionnement : -40 °C ~ 70 °C
- Matériau : zinc moulé
- Couleur : argent / blanc
- Dimensions (LxlxH) : env. 33,8 x 19,4 x 16,7 mm

## Configuration système requise

- Un port RJ45 mâle libre

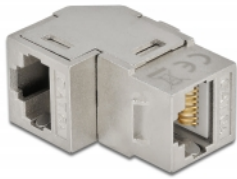
---

## Contenu de l'emballage

- Module Keystone

---

## Image



## General

Spécifications techniques:	Cat. 6A
Style:	angulé 90°

## Interface

Connecteur 1:	1 x RJ45 femelle
Connecteur 2:	1 x RJ45 femelle

## Technical characteristics

Température de fonctionnement :	-40 °C ~ 70 °C
---------------------------------	----------------

## Physical characteristics

Matériaux:	zinc moulé
Longueur:	33.8 mm
Width:	19,4 mm
Height:	16,7 mm
Couleur:	argent / blanc