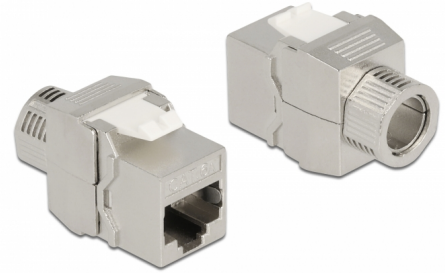


Delock Module Keystone RJ45 femelle à LSA, Cat.6A, sans outil, blindé

Description

Ce module de Delock peut être utilisé pour connecter un câble de réseau et il est approprié pour le montage à cliquet dans divers supports, comme des panneaux de distribution Keystone, plaque frontale ou boîtier monté en surface.



N° produit 87032

EAN: 4043619870325

Pays d'origine: China

Emballage: Sac polyvalent à fermeture éclair

Détails techniques

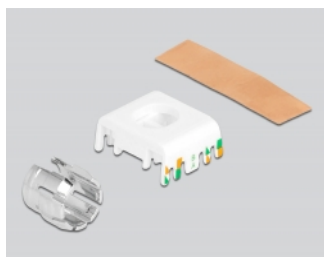
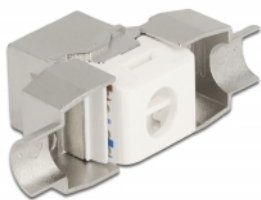
- Connecteurs :
 - 1 x RJ45 femelle (8P/8C) >
 - 1 x LSA (sans outil)
- Spécification Cat.6A
- Blindé (STP)
- Brochage TIA-568A/B
- Pour câble solide ou toron (24 - 22 AWG)
- Pour des câbles de 5,0 à 8,5 mm de diamètre
- Pour ports Keystone 19,2 x 14,9 mm
- Matériau : zinc moulé
- Dimensions (LxlxH) : env. 38,5 x 16,1 x 22,4 mm

Contenu de l'emballage

- Module Keystone
- Gestionnaire de câbles

- Fixation de câble
- Bande de cuivre
- Ecou de verrouillage

Image



General

Spécifications techniques:	Cat. 6A
----------------------------	---------

Interface

Connecteur 1:	1 x RJ45 femelle
Connecteur 2:	1 x Cat.6A LSA (sans outil)

Physical characteristics

Conductor gauge:	24 - 22 AWG
Matériaux:	zinc moulé
Shielding:	STP
Longueur:	38,5 mm
Width:	16,1 mm
Height:	22,4 mm
Diamètre du câble:	5,0 - 8,5 mm