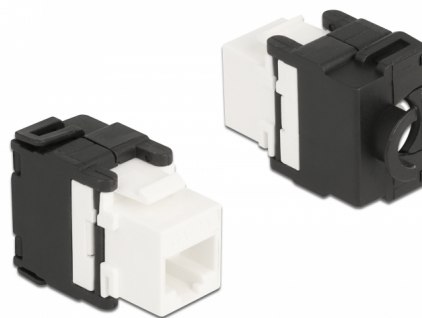


Delock Modul Keystone, ze zásuvky RJ45 na LSA, Cat.6A, 180°, beznástrojový

Popis

Tento modul značky Delock lze použít k připojení síťového kabelu a je vhodný pro snadnou montáž do různých držáků, jako jsou patch panely Keystone, čelní panely nebo krabice montované k povrchům.



Číslo produktu 87034

EAN: 4043619870349

Země původu: China

Balení: Plastová taška se zipem

Technické detaily

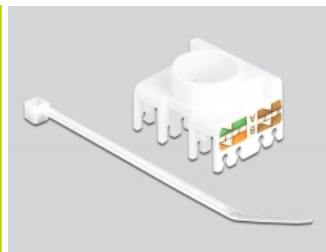
- Konektor:
 - 1 x RJ45 samice (8P/8C) >
 - 1 x LSA 180° (bez použití nástrojů)
- Cat.6A specifikace
- Nestíněný (UTP)
- TIA-568A/B pinout
- Pro drát nebo lanko (26 - 22 AWG)
- Pro kabely s průměrem od 6,0 - 8,5 mm
- Pro porty Keystone s 19,2 x 14,9 mm
- Barva: bílá
- Materiál: plast
- Rozměry (DxŠxV): cca. 41,5 x 26,5 x 17,1 mm

Obsah balení

- Keystone modul
- Organizátor kabelů

- Vázací páska

Příslušenství



General

Specifikace:	Cat. 6A
--------------	---------

Interface

Konektor 1:	1 x RJ45 samice
Konektor 2:	1 x LSA 180° (bez použití nástrojů)

Physical characteristics

Conductor gauge:	26 - 22 AWG
Materiál:	Plastová
Shielding:	UTP
Délka:	41.5 mm
Width:	26,5 mm
Height:	17,1 mm
Barva:	bílá
Průměr kabelu:	6,0 - 8,5 mm