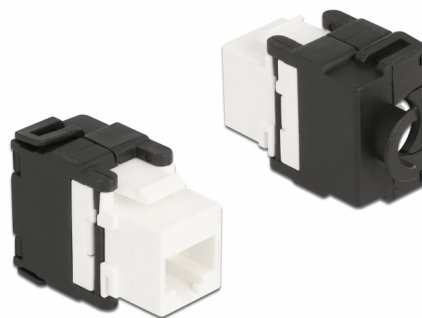


Delock Module Keystone RJ45 femelle à LSA, Cat.6A, 180°, sans outil

Description

Ce module de Delock peut être utilisé pour connecter un câble de réseau et il est approprié pour le montage à cliquet dans divers supports, comme des panneaux de distribution Keystone, plaque frontale ou boîtier monté en surface.



N° produit 87034

EAN: 4043619870349

Pays d'origine: China

Emballage: Sac polyvalent à fermeture éclair

Détails techniques

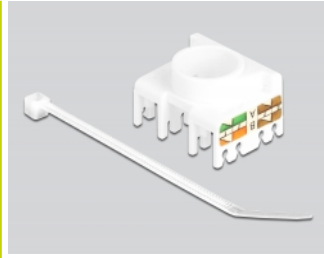
- Connecteurs :
 - 1 x RJ45 femelle (8P/8C) >
 - 1 x LSA 180° (sans outil)
- Spécification Cat.6A
- Non blindé (UTP)
- Brochage TIA-568A/B
- Pour câble solide ou toron (26 - 22 AWG)
- Pour des câbles de 6,0 à 8,5 mm de diamètre
- Pour ports Keystone 19,2 x 14,9 mm
- Couleur : blanc
- Matériaux : plastique
- Dimensions (LxlxH) : env. 41,5 x 26,5 x 17,1 mm

Contenu de l'emballage

- Module Keystone

- Gestionnaire de câbles
- Collier de serrage

Image



General

Spécifications techniques:	Cat. 6A
----------------------------	---------

Interface

Connecteur 1:	1 x RJ45 femelle
Connecteur 2:	1 x LSA 180° (sans outil)

Physical characteristics

Conductor gauge:	26 - 22 AWG
Matériaux:	Plastique
Shielding:	UTP
Longueur:	41.5 mm
Width:	26,5 mm
Height:	17,1 mm
Couleur:	blanc
Diamètre du câble:	6,0 - 8,5 mm