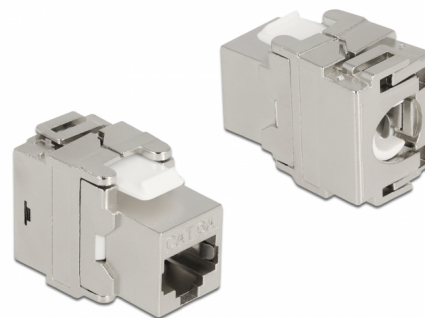


Delock Módulo Keystone RJ45 hembra a LSA Cat.6A 180° de metal sin herramientas

Descripción

Este módulo de Delock se puede utilizar para conectar un cable de red y es apto para un fácil montaje a presión en diversos soportes, como paneles de conexión Keystone, placas frontales o cajas de montaje en superficie.



Número de elemento 87036

EAN: 4043619870363

Pais de origen: China

Paquete: Bolsa de plástico con cremallera

Detalles técnicos

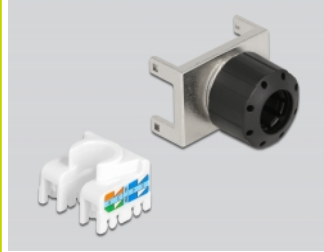
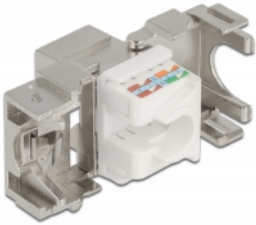
- Conectores:
 - 1 x RJ45 hembra (8P/8C) >
 - 1 x LSA 180° (sin herramientas)
- Especificación Cat.6A
- Apantallado (STP)
- Extremo del módulo con prensaestopas
- Disposición de contactos TIA-568A/B
- Para cable sólido o trenzado (26 - 22 AWG)
- Para diámetros de cable de 6,0 - 8,5 mm
- Para puertos de conexiones con 19,2 x 14,9 mm
- Material: fundido a presión de cinc
- Dimensiones (LAXANxAL): aprox. 47,4 x 25,0 x 16,9 mm

Contenido del paquete

- Módulo de conexiones
- Administrador de cables

- Extremo del módulo

Image



General

Especificación técnica:	Cat. 6A
-------------------------	---------

Interface

Conector 1:	1 x RJ45 hembra
Conector 2 :	1 x LSA 180° (sin herramientas)

Physical characteristics

Conductor gauge:	26 - 22 AWG
Material:	fundido a presión de cinc
Shielding:	STP
Longitud:	47.4 mm
Width:	25,0 mm
Height:	16,9 mm
Diámetro del cable:	6,0 - 8,5 mm