

# Delock RJ45 mâle vers LSA avec serre-câble et protège-poussière Cat.6A, sans outil

## Description

Cette fiche RJ45 de Delock peut être utilisée pour connecter des câbles de réseau. L'installation de la fiche aux divers types de câble ne nécessite pas d'outil et économise du temps.

### Avec serre-câble et protège-poussière

Le serre-câble protège l'extrémité du câble à la fiche RJ45 contre les dommages dus à l'abrasion et les forts étirements. Le protège-poussière empêche la saleté d'entrer dans le RJ45.



**N° produit 87061**

EAN: 4043619870615

Pays d'origine: China

Emballage: Sac polyvalent à fermeture éclair

## Détails techniques

- Connecteurs :
  - 1 x RJ45 mâle (8P/8C)
  - 1 x LSA (sans outil)
- Spécification Cat.6A
- Brochage TIA-568B
- Pour câble solide ou toron (26 - 22 AWG)
- Pour des câbles de 6,0 à 9,5 mm de diamètre
- Matériau : zinc moulé
- Dimensions (LxlxH) : env. 67,8 x 15,8 x 11,7 mm

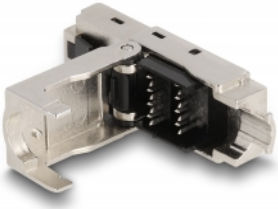
## Contenu de l'emballage

- Module Keystone
- Gestionnaire de câbles
- Protection coudée
- Capuchons anti-poussière

- Collier de serrage

---

## Image



## General

Spécifications techniques:	Cat. 6A
----------------------------	---------

## Interface

Connecteur 1:	1 x RJ45 mâle
Connecteur 2:	1 x LSA (sans outil)

## Physical characteristics

Conductor gauge:	26 - 22 AWG
Matériaux:	zinc moulé
Longueur:	67,8 mm
Width:	15,8 mm
Height:	11,7 mm
Diamètre du câble:	6,0 - 9,5 mm