

# Delock Coupleur RJ45 LSA vers LSA avec serre-câble, Cat.8.1, sans outil

## Description

Ce coupleur de Delock peut être utilisé pour connecter, étendre ou réparer des paires de câbles torsadés. Le boîtier robuste en métal assure une connexion de longue-durée sécurisée.

### Avec serre-câbles

Les serre-câbles protègent les câbles contre les dommages ou l'abrasion et évite les forts étirements.



Cat.8.1

**N° produit 87096**

EAN: 4043619870967

Pays d'origine: China

Emballage: Sac polyvalent à fermeture éclair

## Détails techniques

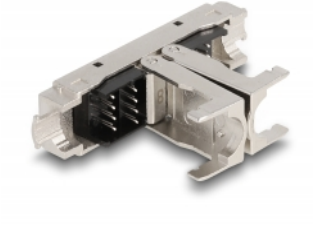
- Connecteurs :
  - 1 x LSA (sans outil)
  - 1 x LSA (sans outil)
- Spécification Cat.8.1
- Brochage TIA-568B
- Pour câble solide ou toron (22 AWG)
- Pour des câbles de 6,0 à 9,5 mm de diamètre
- Matériau : zinc moulé
- Dimensions (LxlxH) : env. 107,0 x 15,9 x 15,4 mm

## Contenu de l'emballage

- Coupleur RJ45
- 2 x Gestionnaire de câbles
- 2 x réducteurs de tension
- 2 x serre-câbles

---

## Image



## General

Spécifications techniques:	Cat. 8.1
----------------------------	----------

## Interface

Connecteur 1:	1 x LSA (sans outil)
Connecteur 2:	1 x LSA (sans outil)

## Physical characteristics

Conductor gauge:	26 - 22 AWG
Matériaux:	zinc moulé
Longueur:	107 mm
Width:	15,9 mm
Height:	15,4 mm
Diamètre du câble:	6,0 - 9,5 mm