

# Delock Netzwerk Verlängerungskabel für Easy 45 Modul S/FTP RJ45 Buchse zu RJ45 Buchse Cat.6A 25 cm schwarz

## Beschreibung

Dieses Netzkabel von Delock kann zur Verlängerung und zum Anschluss diverser Geräte verwendet werden. Die schraubbare RJ45 Einbaubuchse kann an das Delock Easy 45 Modul befestigt werden. Durch den einfachen Einrastmechanismus sitzt das Modul fest an seinem Platz und lässt sich bei Bedarf problemlos entfernen.

### Easy 45 verbindet

Easy 45 ist ein variables, modulares System, das es ermöglicht Komponenten wie beispielsweise Steckdosen, HDMI- oder USB Anschlüsse nach den eigenen Bedürfnissen zusammenzustellen. Die Easy 45 Module sind genormt und können in diverse Modulträger oder Brüstungskanäle montiert werden. Easy 45 bildet die Schnittstelle zwischen Elektro-, Netzwerk- und Systeminstallation und zahlreichen Peripheriegeräten, wie zum Beispiel TV, Monitoren, Druckern, Notebooks und vielen mehr.



25 cm

**Artikel-Nr. 87126**

EAN: 4043619871261

Ursprungsland: China

Verpackung:  
Wiederverschließbare  
Tüte

## Technische Daten

- Anschlüsse:
  - 1 x RJ45 Buchse mit Muttern >
  - 1 x RJ45 Buchse mit Muttern
- Für Modulträger Delock Easy 45 geeignet
- Modulgröße: 22,5 x 45 mm
- Cat.6A Spezifikation
- Geschirmt (S/FTP)
- LSZH (halogenfrei)
- Schraubenabstand: ca. 27,8 mm
- Drahtquerschnitt: 26 AWG
- Länge inkl. Anschlüsse: ca. 25 cm
- Farbe: schwarz / weiß
- Material: PVC

---

## Systemvoraussetzungen

- Ein freier RJ45 Stecker
- Ein freier Modulplatz Delock Easy 45

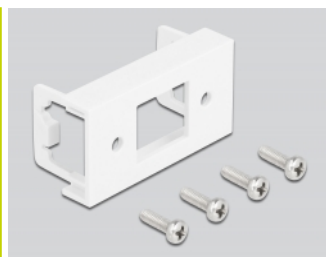
---

## Packungsinhalt

- Verlängerungskabel
- Easy 45 Modul
- 4 x Schraube M3

---

## Abbildungen



## Allgemein

Spezifikation:	Cat. 6A
----------------	---------

## Schnittstelle

Anschluss 1:	1 x RJ45 Buchse mit Muttern
Anschluss 2:	1 x RJ45 Buchse mit Muttern

## Physikalische Eigenschaften

Leiterquerschnitt:	26 AWG
Material:	PVC
Länge:	25 cm
Farbe:	weiß / schwarz