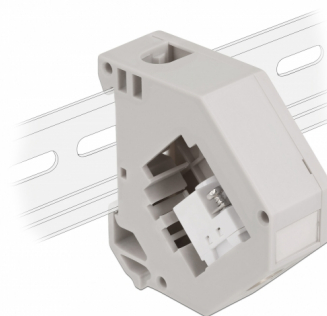


Delock Adaptér na DIN lištu ze zásuvky Keystone IEC na svorkovnici

Popis

Tento adaptér značky Delock obsahuje vhodný modul Keystone se zásuvkovým konektorem IEC, který lze použít k připojení anténních kabelů. Nad svorkovnicí je šroubovací kovová konzole, která slouží jako odlehčení tahu pro kontaktní kabel.



Montáž ke kolejnici dle DIN

Adaptér lze připojit k DIN liště šířky 35 mm. Kromě toho má adaptér také malé políčko na značení, které lze individuálně označit štítkem nebo opatřit různými symboly.

Číslo produktu 87159

EAN: 4043619871599

Země původu: China

Balení: Plastová taška se zipem

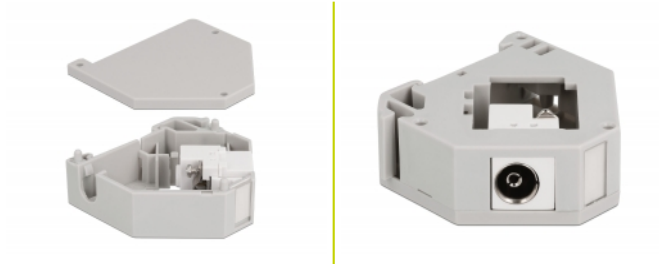
Technické detaily

- Konektor:
 - 1 x IEC samice >
 - 1 x Svorkovnice
- DIN montážní lišta: 35 mm
- Stohovatelné
- S políčkem na štítek
- Provozní teplota: -40 °C ~ 85 °C
- Materiál: plast
- Barva: šedá / bílá
- Rozměry (DxŠxV): cca. 60,1 x 59,4 x 21,6 mm

Obsah balení

- Adaptér kolejnice DIN

Příslušenství



General

Mounting type:	DIN montážní lišta: 35 mm
----------------	---------------------------

Interface

Konektor 1:	1 x IEC samice
Konektor 2:	1 x Svorkovnice

Technical characteristics

Provozní teplota:	-40 °C ~ 85 °C
-------------------	----------------

Physical characteristics

Materiál:	Plastová
Délka:	60,1 mm
Width:	59,4 mm
Height:	21,6 mm
Barva:	šedá / bílá