

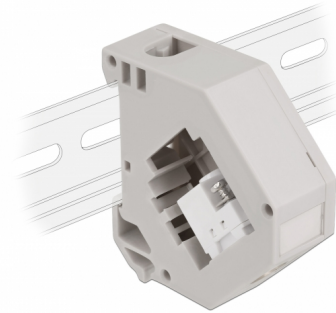
# Delock Adaptateur de rail DIN avec bornier Keystone IEC femelle

## Description

Cet adaptateur de Delock contient un module Keystone approprié avec IEC femelle pouvant être utilisé pour brancher des câbles d'antenne. Un rétenteur à visser en haut du bornier qui sert à limiter la tension sur le câble de contact.

## Montage sur rail DIN

L'adaptateur peut être fixé à un rail DIN de 35 mm de large. En outre, l'adaptateur a aussi un petit champ d'étiquetage individuel ou fourni avec divers symboles.



**N° produit 87159**

EAN: 4043619871599

Pays d'origine: China

Emballage: Sac polyvalent à fermeture éclair

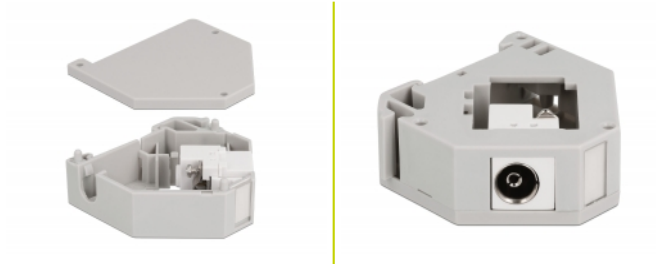
## Détails techniques

- Connecteurs :
  - 1 x IEC femelle >
  - 1 x Bornier
- Montage sur rail DIN : 35 mm
- Empilable
- Avec champ d'étiquetage
- Température de fonctionnement : -40 °C ~ 85 °C
- Matériaux : plastique
- Couleur : gris / blanc
- Dimensions (LxlxH) : env. 60,1 x 59,4 x 21,6 mm

## Contenu de l'emballage

- Adaptateur de rail DIN

## Image



## General

Mounting type:	Montage sur rail DIN : 35 mm
----------------	------------------------------

## Interface

Connecteur 1:	1 x IEC femelle
Connecteur 2:	1 x Bornier

## Technical characteristics

Température de fonctionnement :	-40 °C ~ 85 °C
---------------------------------	----------------

## Physical characteristics

Matériaux:	Plastique
Longueur:	60,1 mm
Width:	59,4 mm
Height:	21,6 mm
Couleur:	gris / blanc