

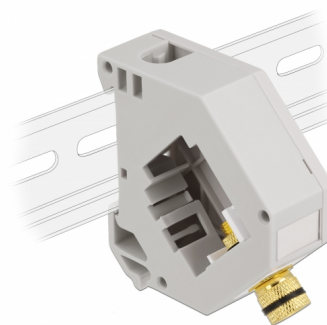
# Delock Hutschienenadapter mit Keystone Polklemme zu Polklemme

## Beschreibung

Dieser Adapter von Delock enthält ein passendes Keystone Modul mit einer Polklemme, die zum Anschluss von Lautsprecher Kabeln und zur Kupplung von Bananensteckern verwendet werden kann.

## Hutschienenbefestigung

Der Adapter kann an einer 35 mm breiten Hutschiene befestigt werden. Zudem besitzt der Adapter auch ein kleines Beschriftungsfeld, welches individuell beschriftet oder mit verschiedenen Symbolen versehen werden kann.



**Artikel-Nr. 87162**

EAN: 4043619871629

Ursprungsland: China

Verpackung:  
Wiederverschließbare  
Tüte

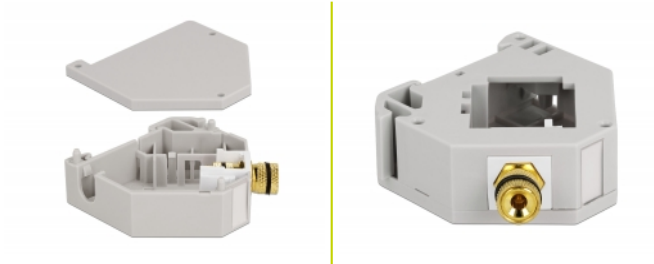
## Technische Daten

- Anschlüsse:
  - 1 x Polklemme >
  - 1 x Polklemme
- Hutschienenbefestigung: 35 mm
- Anreihbar
- Mit Beschriftungsfeld
- Betriebstemperatur: -40 °C ~ 85 °C
- Material: Kunststoff
- Farbe: grau / weiß
- Maße (LxBxH): ca. 60,1 x 59,4 x 21,6 mm

## Packungsinhalt

- Hutschienenadapter

## Abbildungen



## Allgemein

Montageart:	Hutschienenbefestigung: 35 mm
-------------	-------------------------------

## Schnittstelle

Anschluss 1:	1 x Polklemme
Anschluss 2:	1 x Polklemme

## Technische Eigenschaften

Betriebstemperatur:	-40 °C ~ 85 °C
---------------------	----------------

## Physikalische Eigenschaften

Material:	Kunststoff
Länge:	60,1 mm
Breite:	59,4 mm
Höhe:	21,6 mm
Farbe:	grau / weiß