

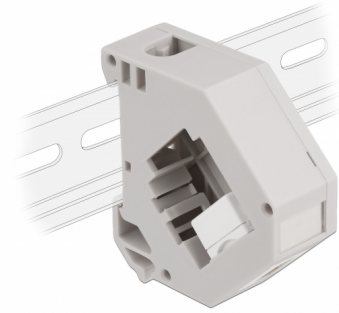
# Delock Adaptateur de rail DIN avec Keystone USB 2.0 Type-A femelle à USB 2.0 Type-A femelle

## Description

Cet adaptateur de Delock contient un module Keystone avec un USB 2.0 Type-A femelle pouvant être utilisé pour connecter des câbles USB.

### Montage sur rail DIN

L'adaptateur peut être fixé à un rail DIN de 35 mm de large. En outre, l'adaptateur a aussi un petit champ d'étiquetage individuel ou fourni avec divers symboles.



**N° produit 87163**

EAN: 4043619871636

Pays d'origine: China

Emballage: Sac polyvalent à fermeture éclair

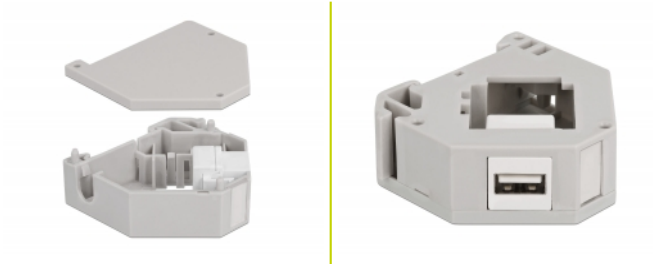
## Détails techniques

- Connecteurs :
  - 1 x USB 2.0 Type-A femelle >
  - 1 x USB 2.0 Type-A femelle
- Montage sur rail DIN : 35 mm
- Empilable
- Avec champ d'étiquetage
- Température de fonctionnement : -40 °C ~ 85 °C
- Matériaux : plastique
- Couleur : gris / blanc
- Dimensions (LxlxH) : env. 60,1 x 59,4 x 21,6 mm

## Contenu de l'emballage

- Adaptateur de rail DIN

## Image



## General

|                |                              |
|----------------|------------------------------|
| Mounting type: | Montage sur rail DIN : 35 mm |
|----------------|------------------------------|

## Interface

|               |                            |
|---------------|----------------------------|
| Connecteur 1: | 1 x USB 2.0 Type-A femelle |
| Connecteur 2: | 1 x USB 2.0 Type-A femelle |

## Technical characteristics

|                                 |                |
|---------------------------------|----------------|
| Température de fonctionnement : | -40 °C ~ 85 °C |
|---------------------------------|----------------|

## Physical characteristics

|            |              |
|------------|--------------|
| Matériaux: | Plastique    |
| Longueur:  | 60,1 mm      |
| Width:     | 59,4 mm      |
| Height:    | 21,6 mm      |
| Couleur:   | gris / blanc |