

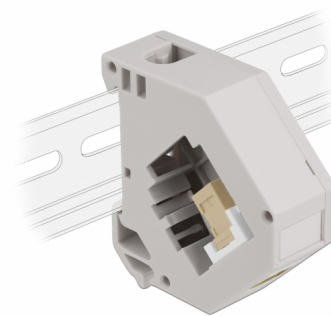
Delock Adaptador de carril DIN con Keystone SC Simplex hembra a SC Simplex hembra

Descripción

Este adaptador de Delock contiene un módulo Keystone adecuado con un acoplador SC Simplex que puede utilizarse para conectar cables de fibra óptica.

Montaje en carril DIN

El adaptador puede fijarse a un carril DIN de 35 mm de ancho. Además, el adaptador dispone de un pequeño campo de etiquetas que puede etiquetarse individualmente o con diversos símbolos.



Número de elemento 87167

EAN: 4043619871674

Pais de origen: China

Paquete: Bolsa de plástico con cremallera

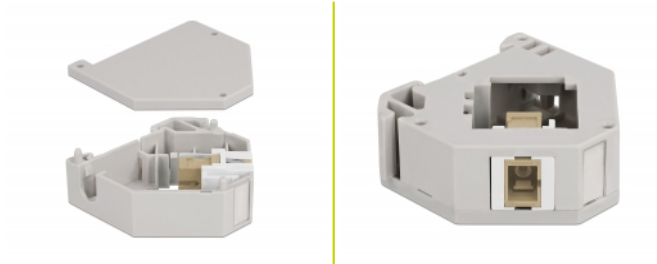
Detalles técnicos

- Conectores:
 - 1 x SC Simplex hembra >
 - 1 x SC Simplex hembra
- Montaje en carril DIN: 35 mm
- Apilable
- Con campo de etiquetado
- Temperatura de funcionamiento: -40 °C ~ 85 °C
- Material: plástico
- Color: gris / blanco / beis
- Dimensiones (LAXANxAL): aprox. 60,1 x 59,4 x 21,6 mm

Contenido del paquete

- Adaptador para carril DIN

Image



General

| | |
|----------------|------------------------------|
| Mounting type: | Montaje en carril DIN: 35 mm |
|----------------|------------------------------|

Interface

| | |
|--------------|-----------------------|
| Conector 1: | 1 x SC Simplex hembra |
| Conector 2 : | 1 x SC Simplex hembra |

Technical characteristics

| | |
|--------------------------------|----------------|
| Temperatura de funcionamiento: | -40 °C ~ 85 °C |
|--------------------------------|----------------|

Physical characteristics

| | |
|-----------|----------------------|
| Material: | Plástico |
| Longitud: | 60,1 mm |
| Width: | 59,4 mm |
| Height: | 21,6 mm |
| Color: | gris / blanco / beis |