

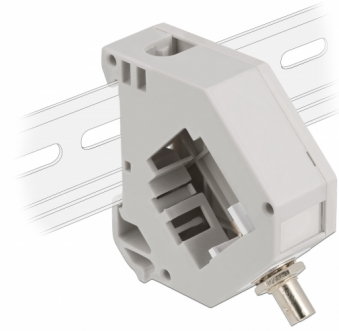
Delock Adaptateur de rail DIN avec Keystone ST Simplex femelle à ST Simplex femelle

Description

Cet adaptateur de Delock contient un module Keystone pratique avec un coupleur ST Simplex pouvant être utilisé pour connecter des câbles de fibre optique.

Montage sur rail DIN

L'adaptateur peut être fixé à un rail DIN de 35 mm de large. En outre, l'adaptateur a aussi un petit champ d'étiquetage individuel ou fourni avec divers symboles.



N° produit 87196

EAN: 4043619871964

Pays d'origine: China

Emballage: Sac polyvalent à fermeture éclair

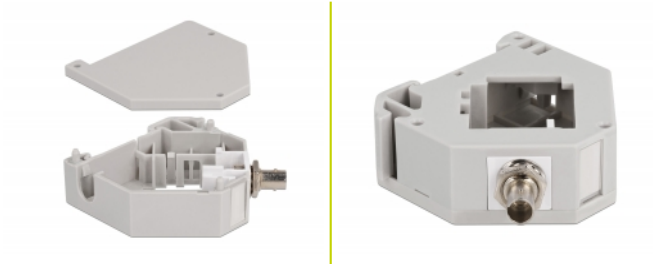
Détails techniques

- Connecteurs :
 - 1 x ST Simplex femelle >
 - 1 x ST Simplex femelle
- Montage sur rail DIN : 35 mm
- Empilable
- Avec champ d'étiquetage
- Température de fonctionnement : -40 °C ~ 85 °C
- Matériaux : plastique
- Couleur : gris / blanc
- Dimensions (LxlxH) : env. 60,1 x 59,4 x 21,6 mm

Contenu de l'emballage

- Adaptateur de rail DIN

Image



General

Mounting type:	Montage sur rail DIN : 35 mm
----------------	------------------------------

Interface

Connecteur 1:	1 x ST Simplex femelle
Connecteur 2:	1 x ST Simplex femelle

Technical characteristics

Température de fonctionnement :	-40 °C ~ 85 °C
---------------------------------	----------------

Physical characteristics

Matériaux:	Plastique
Longueur:	60,1 mm
Width:	59,4 mm
Height:	21,6 mm
Couleur:	gris / blanc