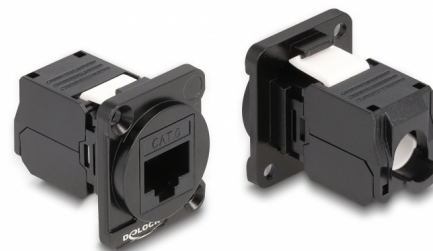


Delock Moduł D-Type RJ45 Cat.6 żeński do LSA żeński

Opis

Moduł Delock mogą być montowane w panelach i skrzynkach z otworami D-type do portów żeńskich XLR. Doskonale do integracji urządzeń cyfrowych z profesjonalnymi systemami audio.



Numer artykułu 87816

EAN: 4043619878161

Kraj pochodzenia: China

Opakowanie: Torba na zamek błyskawiczny

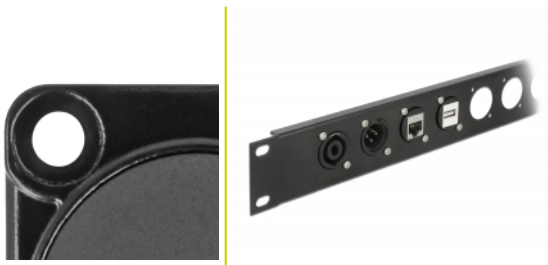
Szczegóły techniczne

- Złącze:
zewnętrzne: 1 x RJ45 żeńskie
wewnętrzne: 1 x LSA żeńskie
- Materiał: odlew cynkowy
- Kolor: czarny
- Dla portów D-type 31 x 25 mm
- Panelu (średnica): ok. 24 mm
- Dwa otwory montażowe do mocowania śrubami
- Wymiary (DxSxW): ok. 35 x 31 x 25 mm

Zawartość opakowania

- Moduł D-Type

Zdjęcia



General

Mounting type:	D-Type
----------------	--------

Interface

Złącze 1:	1 x RJ45 żeńskie
Złącze 2:	1 x LSA 180° (beznarzędziowo)

Physical characteristics

Diameter:	24 mm
Długość:	35 mm
Width:	31 mm
Height:	25 mm
Kolor:	czarny