

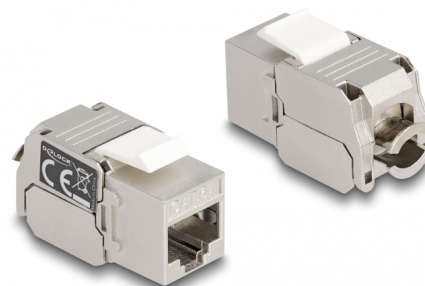
# Delock Modul Keystone, ze zásuvky RJ45 na LSA, Cat.6A, s LED

## Popis

Tento modul značky Delock lze použít k připojení síťového kabelu a je vhodný pro snadnou montáž do různých držáků, jako jsou patch panely Keystone, čelní panely nebo krabice montované k povrchům.

## S LED

V modulu Keystone je integrována jedna LED, aby bylo snazší modul najít na spojovacím panelu pomocí zkoušečky kabelů. Podle typu zkoušečky kabelů se LED rozsvítí zeleně nebo červeně.



**Číslo produktu 87856**

EAN: 4043619878567

Země původu: China

Balení: Plastová taška se zipem

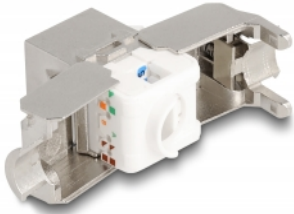
## Technické detaily

- Konektor:
  - 1 x RJ45 samice (8P/8C) >
  - 1 x LSA 180° (bez použití nástrojů)
- Cat.6A specifikace
- LED indikátor: zelená (aktivní) / červená (pasivní)
- Stíněný (STP)
- TIA-568A/B pinout
- Pro drát nebo lanko (24 - 22 AWG)
- Pro porty Keystone s 19,2 x 14,9 mm
- Materiál: zinkový odlitek / plast
- Barva: stříbrná / bílá
- Rozměry (DxŠxV): cca. 38 x 20 x 16 mm

## Obsah balení

- Keystone modul
- Vázací páska

## Příslušenství



active



passive



## General

Suitable for conductor gauge:	24 - 22 AWG
Specifikace:	Cat. 6A

## Interface

Konektor 1:	1 x RJ45 samice
Konektor 2:	1 x LSA 180° (bez použití nástrojů)

## Physical characteristics

Materiál:	zinkový odlitek / plast
Shielding:	STP
Délka:	38 mm
Width:	20 mm
Height:	16 mm
Barva:	stříbrná / bílá