

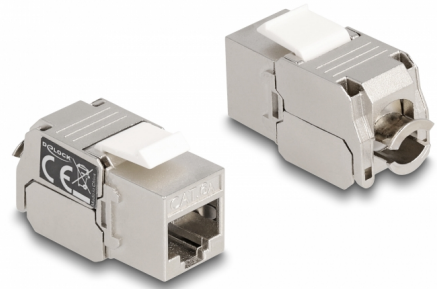
Delock Keystone Modul RJ45 Buchse zu LSA Cat.6A mit LED

Beschreibung

Dieses Modul von Delock kann zum Anschluss eines Netzkabels verwendet werden und eignet sich zur einfachen Snap-In Montage in verschiedene Halterungen, wie z. B. Keystone Patchpanel, Dosen oder Gehäuse.

Mit LED

Am Keystone Modul ist eine LED integriert, die das Auffinden des Moduls in einem Patchpanel, mittels Kabeltester erleichtert. Je nach Kabeltester leuchtet die LED grün oder rot.



Artikel-Nr. 87856

EAN: 4043619878567

Ursprungsland: China

Verpackung:
Wiederverschließbare
Tüte

Technische Daten

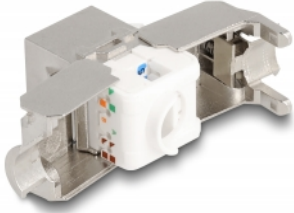
- Anschlüsse:
 - 1 x RJ45 Buchse (8P/8C) >
 - 1 x LSA 180° (werkzeugfrei)
- Cat.6A Spezifikation
- LED Anzeige: grün (aktiv) / rot (passiv)
- Geschirmt (STP)
- Belegung nach TIA-568A/B
- Für Massiv- und Litzenleiter (24 - 22 AWG)
- Zum Einbau in Keystone Halterungen mit 19,2 x 14,9 mm
- Material: Zink Druckguss / Kunststoff
- Farbe: silber / weiß
- Maße (LxBxH): ca. 38 x 20 x 16 mm

Packungsinhalt

- Keystone Modul

- Kabelbinder

Abbildungen



active



passive



Allgemein

Geeignet für Leiterquerschnitt:	24 - 22 AWG
Spezifikation:	Cat. 6A

Schnittstelle

Anschluss 1:	1 x RJ45 Buchse
Anschluss 2:	1 x LSA 180° (werkzeugfrei)

Physikalische Eigenschaften

Material:	Zink Druckguss / Kunststoff
Schirmung:	STP
Länge:	38 mm
Breite:	20 mm
Höhe:	16 mm
Farbe:	silber / weiß