

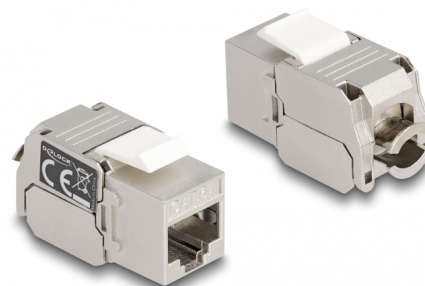
# Delock Moduł Keystone RJ45 żeński do LSA Cat.6A z LED

## Opis

Moduł Delock może być wykorzystany do podłączenia kabla sieciowego do łatwego montażu na zatrzask różnych puszkach, takich jak krosownice keystone, płytki frotowe bądź skrzynki naścienne.

### Z podświetleniem LED

Dioda LED jest zintegrowana z modułem Keystone, aby ułatwić znalezienie modułu w panelu krosowniczym za pomocą testera okablowania. W zależności od testera kabli dioda LED świeci na zielono lub czerwono.



### Numer artykułu 87856

EAN: 4043619878567

Kraj pochodzenia: China

Opakowanie: Torba na zamek błyskawiczny

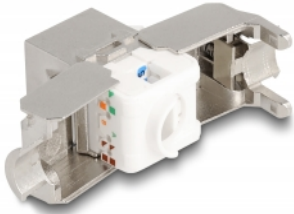
## Szczegóły techniczne

- Złącze:
  - 1 x gniazdo żeńskie RJ45 (8P/8C) >
  - 1 x LSA 180° (beznarzędziowo)
- Specyfikacja Cat.6A
- Wskaźnik LED: zielony (aktywne) / czerwony (pasywne)
- Ekranowana (STP)
- Schemat połączeń TIA-568A/B
- Dla przewodów drutowych lub linkowych (24 - 22 AWG)
- Dla portów keystone z 19,2 x 14,9 mm
- Materiał: odlew cynkowy / tworzywo sztuczne
- Kolor: srebrny / biały
- Wymiary (DxSxW): ok. 38 x 20 x 16 mm

## Zawartość opakowania

- Moduł keystone
- Opaska zaciskowa

## Zdjęcia



active



passive



## General

Suitable for conductor gauge:	24 - 22 AWG
Specyfikacja :	Cat. 6A

## Interface

Złącze 1:	1 x RJ45 żeńskie
Złącze 2:	1 x LSA 180° (beznarzędziowo)

## Physical characteristics

Materiał:	odlew cynkowy / tworzywo sztuczne
Shielding:	STP
Długość:	38 mm
Width:	20 mm
Height:	16 mm
Kolor:	srebrny / biały