

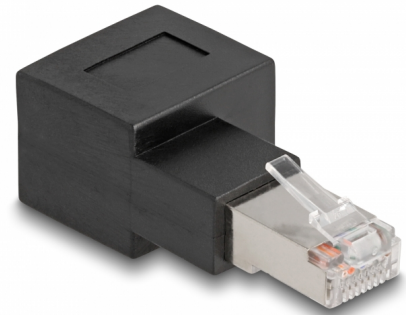
# Delock Adaptateur RJ45 mâle à RJ45 femelle Adapter Cat.6A 90° angulé vers la droite

## Description

Avec cet adaptateur de Delock, le RJ45 femelle d'un appareil peut être orienté de 90°. Il rend plus facile la connexion d'un câble dans des endroits difficiles d'accès et évite d'endommager la prise ou le câble en raison de la courbure.

### Application multifonctionnelle

L'adaptateur RJ45 peut être utilisé, par exemple, dans des armoires de réseau, des panneaux de distribution, des serveurs ou des interrupteurs.



**N° produit 87864**

EAN: 4043619878642

Pays d'origine: China

Emballage: Sac polyvalent à fermeture éclair

## Détails techniques

- Connecteurs :
  - 1 x RJ45 mâle angulée à droite
  - 1 x RJ45 femelle
- Connecté 1:1
- Spécification Cat.6A
- Contacts plaqués or
- Dimensions (LxIxH) : env. 54,3 x 25,0 x 19,2 mm

## Configuration système requise

- Un port RJ45 libre

## Contenu de l'emballage

- Adaptateur RJ45

## Image



## General

Spécifications techniques:	Cat. 6A
----------------------------	---------

## Interface

Connecteur 1:	1 x RJ45 mâle angulée à droite
Connecteur 2:	1 x RJ45 femelle

## Physical characteristics

Longueur:	54,3 mm
Width:	22,3 mm
Height:	19,2 mm