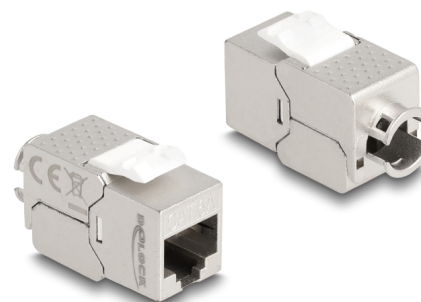


Delock Módulo Keystone RJ45 hembra a LSA Cat.6A Slim sin herramientas

Descripción

Este módulo de Delock se puede utilizar para conectar un cable de red y es apto para un fácil montaje a presión en diversos soportes, como paneles de conexión Keystone, placas frontales o cajas de montaje en superficie.



Número de elemento 87891

EAN: 4043619878918

Pais de origen: China

Paquete: Bolsa de plástico con cremallera

Detalles técnicos

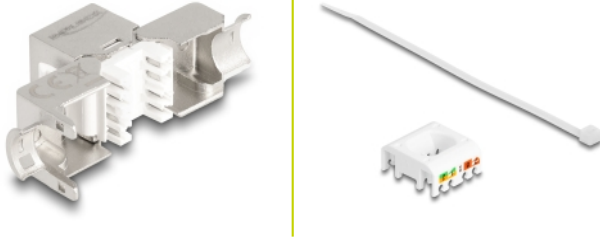
- Conectores:
 - 1 x RJ45 hembra (8P/8C) >
 - 1 x LSA (sin herramientas)
- Especificación Cat.6A
- Protector (STP)
- Disposición de contactos TIA-568A/B
- Para cable sólido o trenzado (26 - 22 AWG)
- Para diámetros de cable de 5,0 - 8,0 mm
- Para puertos de conexiones con 19,2 x 14,9 mm
- Material: fundido a presión de cinc
- Color: plata / blanco
- Dimensiones (LAXANxAL): aprox. 34,5 x 21,5 x 19,0 mm

Contenido del paquete

- Módulo de conexiones
- Administrador de cables

- Brida

Image



General

Especificación técnica:	Cat. 6A
-------------------------	---------

Interface

Conector 1:	1 x RJ45 hembra
Conector 2 :	1 x LSA

Physical characteristics

Conductor gauge:	26 - 22 AWG
Material:	fundido a presión de cinc
Shielding:	STP
Longitud:	34,5 mm
Width:	21,5 mm
Height:	19,0 mm
Color:	plata / blanco
Diámetro del cable:	5,0 - 8,0 mm