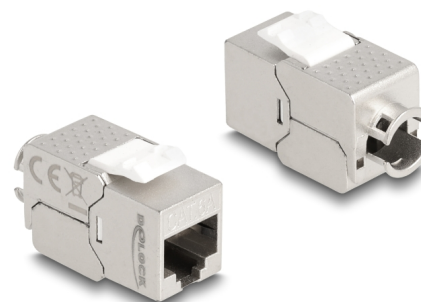


Delock Moduł Keystone RJ45 żeński do LSA Cat.6A Slim bez użycia narzędzi

Opis

Moduł Delock może być wykorzystany do podłączenia kabla sieciowego do łatwego montażu na zatrzask różnych puszkach, takich jak krosownice keystone, płytki frotowe bądź skrzynki naścienne.



Numer artykułu 87891

EAN: 4043619878918

Kraj pochodzenia: China

Opakowanie: Torba na zamek błyskawiczny

Szczegóły techniczne

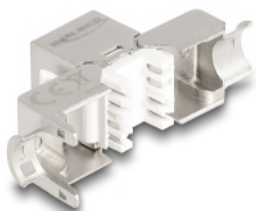
- Złącze:
 - 1 x RJ45 żeńskie (8P/8C) >
 - 1 x LSA (beznarzędziowo)
- Specyfikacja Cat.6A
- Tarcza (STP)
- Schemat połączeń TIA-568A/B
- Dla przewodów drutowych lub linkowych (26 - 22 AWG)
- Dla kabli o średnicach 5,0 - 8,0 mm
- Dla portów keystone z 19,2 x 14,9 mm
- Materiał: odlew cynkowy
- Kolor: srebrny / biały
- Wymiary (DxSxW): ok. 34,5 x 21,5 x 19,0 mm

Zawartość opakowania

- Moduł keystone
- Menedżer okablowania

- Opaska zaciskowa

Zdjęcia



General

Specyfikacja :	Cat. 6A
----------------	---------

Interface

Złącze 1:	1 x RJ45 żeńskie
Złącze 2:	1 x LSA

Physical characteristics

Conductor gauge:	26 - 22 AWG
Materiał:	odlew cynkowy
Shielding:	STP
Długość:	34,5 mm
Width:	21,5 mm
Height:	19,0 mm
Kolor:	srebrny / biały
Średnica kabla:	5,0 - 8,0 mm