

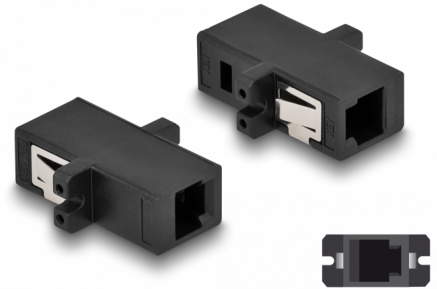
Delock Acoplador Fibra Óptica MTRJ hembra a MTRJ hembra negro

Descripción

Con este acoplamiento MTRJ de Delock, dos conectores macho MTRJ se pueden conectar fácilmente entre sí. El acoplamiento permite una conexión directa con los cables de fibra óptica MTRJ y es adecuado para un montaje sencillo en cajas de conexión de fibra óptica, gabinetes, casetes HD y paneles de conexiones.

Protección por cubierta antipolvo

El acoplamiento está equipado con una tapa adecuada para proteger la manga del polvo y mantenerla limpia.



Número de elemento 87933

EAN: 4043619879335

Pais de origen: China

Paquete: Bolsa de plástico con cremallera

Detalles técnicos

- Conectores:
 - 1 x MTRJ hembra
 - 1 x MTRJ hembra
- Dirección de llave arriba a llave arriba
- Con tapa para el polvo
- Montaje a través de un soporte de metal o tornillos
- 2 orificios de montaje
- Diámetro del orificio de montaje: aprox. 2 mm
- Avance del orificio del tornillo: 18 mm aproximadamente
- Recorte del panel (ANxAL): aprox. 12,8 x 9,3 mm
- Temperatura de funcionamiento: -40 °C ~ 85 °C
- Color: negro
- Material: plástico
- Dimensiones (LxANxAL): aprox. 28,0 x 22,0 x 9,3 mm

Requisitos del sistema

- Puerto macho MTRJ disponible
-

Contenido del paquete

- Acoplador MTRJ
-

Image



Interface

Conector 1:	1 x MTRJ hembra
Conector 2 :	1 x MTRJ hembra

Technical characteristics

Temperatura de funcionamiento:	-40 °C ~ 85 °C
--------------------------------	----------------

Physical characteristics

Material:	Plástico
Longitud:	28,0 mm
Width:	22,0 mm
Height:	9,3 mm
Color:	negro