

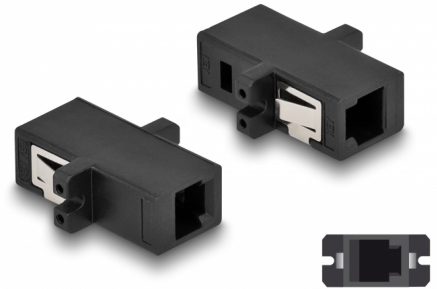
Delock Coupleur de fibre optique MTRJ femelle à MTRJ femelle, noir

Description

Avec ce couplage MTRJ de Delock, deux connecteurs MTRJ mâles peut être facilement connectés l'un à l'autre. Le couplage permet une connexion directe avec des câbles de fibre optique MTRJ, et il est approprié pour le montage simple dans des boîtiers de connexion de fibre optique, des armoires, des cassettes HD et des tableaux de distribution.

Protection avec un capot contre la poussière

Le coupleur est muni d'un capot adapté pour protéger le manchon contre la poussière et le garder propre.



N° produit 87933

EAN: 4043619879335

Pays d'origine: China

Emballage: Sac polyvalent à fermeture éclair

Détails techniques

- Connecteurs :
 - 1 x MTRJ femelle
 - 1 x MTRJ femelle
- Direction key-up-key-up
- Avec couvercle anti-poussière
- Montage via des rétenteurs métalliques ou des vis
- 2 orifices de montage
- Diamètre d'orifice de montage : env. 2 mm
- Pas du trou de vis : env. 18 mm
- Découpe du panneau (LxH) : env. 12,8 x 9,3 mm
- Température de fonctionnement : -40 °C ~ 85 °C
- Couleur : noir
- Matériaux : plastique
- Dimensions (LxlxH) : env. 28,0 x 22,0 x 9,3 mm

Configuration système requise

- Un port MTRJ mâle libre

Contenu de l'emballage

- Coupleurs MTRJ

Image



Interface

Connecteur 1:	1 x MTRJ femelle
Connecteur 2:	1 x MTRJ femelle

Technical characteristics

Température de fonctionnement :	-40 °C ~ 85 °C
---------------------------------	----------------

Physical characteristics

Matériaux:	Plastique
Longueur:	28,0 mm
Width:	22,0 mm
Height:	9,3 mm
Couleur:	noir