

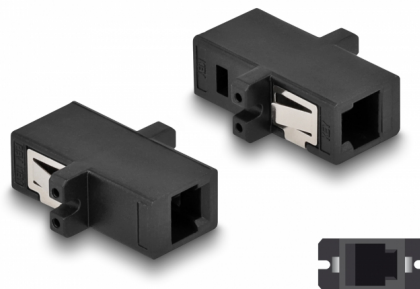
Delock Adapter światłowodowy MTRJ żeński na MTRJ żeński, czarny

Opis

Adapter MTRJ firmy Delock pozwala na łatwe łączenie ze sobą dwóch złącz męskich MTRJ. Adapter umożliwia bezpośrednie łączenie kabli światłowodowych MTRJ i jest odpowiedni do łatwego montażu w światłowodowych skrzynkach połączeniowych, szafkach, kasetach HD i w panelach krosowych.

Oslona przed pyłem

Sprzęg ma zatyczkę chroniącą tuleję przed pyłem.



Numer artykułu 87933

EAN: 4043619879335

Kraj pochodzenia: China

Opakowanie: Torba na zamek błyskawiczny

Szczegóły techniczne

- Złącze:
 - 1 x MTRJ żeński
 - 1 x MTRJ żeński
- Typ key-up do key-up
- Z osłoną przeciwkurzową
- Montaż uchwytyami metalowymi lub na śruby
- 2 x otwory montażowe
- Średnica otworu montażowego: ok. 2 mm
- Wysokość otworu na śrubkę: ok. 18 mm
- Wycięcie panelu (SxW): ok. 12,8 x 9,3 mm
- Temperatura robocza: -40 °C ~ 85 °C
- Kolor: czarny
- Materiał: tworzywo sztuczne
- Wymiary (DxSxW): ok. 28,0 x 22,0 x 9,3 mm

Wymagania systemowe

- Wolne gniazdo męskie MTRJ
-

Zawartość opakowania

- Złącza MTRJ
-

Zdjęcia



Interface

Złącze 1:	1 x MTRJ żeński
Złącze 2:	1 x MTRJ żeński

Technical characteristics

Temperatura robocza:	-40 °C ~ 85 °C
----------------------	----------------

Physical characteristics

Materiał:	Plastik
Długość:	28,0 mm
Width:	22,0 mm
Height:	9,3 mm
Kolor:	czarny