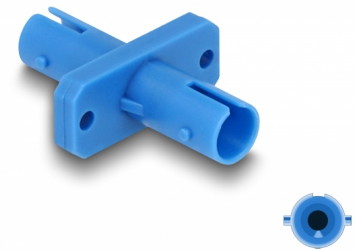


Delock LWL Kupplung ST Simplex Buchse zu ST Simplex Buchse blau

Beschreibung

Mit dieser ST Simplex Kupplung von Delock können zwei ST Simplex Stecker einfach miteinander verbunden werden. Die Kupplung ermöglicht somit eine direkte Verbindung mit den ST Glasfaserkabeln und ist zur einfachen Montage in LWL Anschlussdosen, Verteilern und Patchfeldern geeignet.



Schutz durch Staubabdeckung

Die Kupplung ist mit einer entsprechenden Kappe versehen, um die Hülse vor Staub zu schützen und sauber zu halten.

Artikel-Nr. 87934

EAN: 4043619879342

Ursprungsland: China

Verpackung:
Wiederverschließbare
Tüte

Technische Daten

- Anschlüsse:
 - 1 x ST Simplex Buchse
 - 1 x ST Simplex Buchse
- Keramikhülse
- Mit Staubschutzabdeckung
- Befestigung mit Schrauben
- 2 x Befestigungslöcher
- Befestigungslochdurchmesser: ca. 2,3 mm
- Lochabstand: ca. 18 mm
- Betriebstemperatur: -40 °C ~ 85 °C
- Farbe: blau
- Material: Kunststoff
- Maße (LxBxH): ca. 30,0 x 22,0 x 9,3 mm

Systemvoraussetzungen

- Ein freier ST Simplex Stecker
-

Packungsinhalt

- ST Simplex Kupplung
-

Abbildungen



Schnittstelle

Anschluss 1:	1 x ST Simplex Buchse
Anschluss 2:	1 x ST Simplex Buchse

Physikalische Eigenschaften

Material:	Kunststoff
Länge:	30,0 mm
Breite:	22,0 mm
Höhe:	9,3 mm
Farbe:	blau