

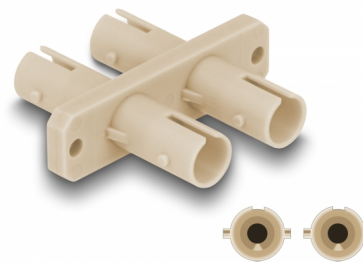
Delock Acoplador Fibra Óptica ST Duplex hembra a ST Duplex hembra beis

Descripción

Con este acoplamiento ST Duplex de Delock, dos conectores macho ST Duplex se pueden conectar fácilmente entre sí. El acoplamiento permite una conexión directa con los cables de fibra óptica ST y es adecuado para un montaje sencillo en cajas de conexión de fibra óptica, gabinetes y paneles de conexiones.

Protección por cubierta antipolvo

El acoplamiento está equipado con una tapa adecuada para proteger la manga del polvo y mantenerla limpia.



Número de elemento 87935

EAN: 4043619879359

Pais de origen: China

Paquete: Bolsa de plástico con cremallera

Detalles técnicos

- Conectores:
 - 1 x ST Duplex hembra
 - 1 x ST Duplex hembra
- Manga de cerámica
- Con tapa para el polvo
- Montaje con tornillos
- 2 orificios de montaje
- Diámetro del orificio de montaje: aprox. 2,3 mm
- Avance del orificio del tornillo: 30,7 mm aproximadamente
- Temperatura de funcionamiento: -40 °C ~ 85 °C
- Color: beis
- Material: plástico
- Dimensiones (LAXANxAL): aprox. 34,7 x 29,4 x 9,3 mm

Requisitos del sistema

- Puerto macho ST Duplex disponible

Contenido del paquete

- Acoplador ST Duplex

Image



Interface

Conector 1:	1 x ST Duplex hembra
Conector 2 :	1 x ST Duplex hembra

Technical characteristics

Temperatura de funcionamiento:	-40 °C ~ 85 °C
--------------------------------	----------------

Physical characteristics

Material:	Plástico
Longitud:	34,7 mm
Width:	29,4 mm
Height:	9,3 mm
Color:	beis