

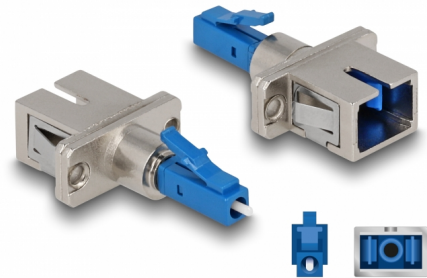
Delock Adapter światłowodowy hybrydowy LC Simplex męski na SC Simplex żeński, niebieski

Opis

Ten hybrydowy adapter LC Simplex na SC Simplex firmy Delock pozwala na przejście z jednego typu złącza na inne. To oznacza, że można łatwo łączyć ze sobą światłowody LC i SC i są odpowiednie do montażu w światłowodowych skrzynkach połączeniowych, szafkach i panelach krosowych.

Oslona przed pyłem

Sprzęg ma zatyczkę chroniącą tuleję przed pyłem.



Numer artykułu 87944

EAN: 4043619879441

Kraj pochodzenia: China

Opakowanie: Torba na zamek błyskawiczny

Szczegóły techniczne

- Złącze:
 - 1 x LC Simplex męski
 - 1 x SC Simplex żeński
- Tłumienność < 0,3 dB
- Strata powrotna > 60 dB
- Tuleja ceramiczna
- Z osłoną przeciwkurzową
- Montaż na metalowym uchwycie lub przez śruby
- 2 x otwory montażowe
- Średnica otworu montażowego: ok. 2,3 mm
- Wysokość otworu na śrubkę: ok. 18 mm
- Temperatura robocza: -40 °C ~ 75 °C
- Kolor: niebieski
- Materiał: tworzywo sztuczne / metal
- Wymiary (DxSxW): ok. 45,0 x 22,0 x 9,3 mm

Wymagania systemowe

- Jedno wolne złącze żeńskie LC Simplex
- Wolne gniazdo męskie SC Simplex

Zawartość opakowania

- Złącze optyczne
- 2 x śruby

Zdjęcia



Interface

| | |
|-----------|-----------------------|
| Złącze 1: | 1 x LC Simplex męski |
| Złącze 2: | 1 x SC Simplex żeński |

Technical characteristics

| | |
|----------------------|----------------|
| Temperatura robocza: | -40 °C ~ 75 °C |
|----------------------|----------------|

Physical characteristics

| | |
|-----------|----------------|
| Materiał: | plastik, metal |
| Długość: | 45,0 mm |
| Width: | 22,0 mm |
| Height: | 9,3 mm |
| Kolor: | niebieski |