

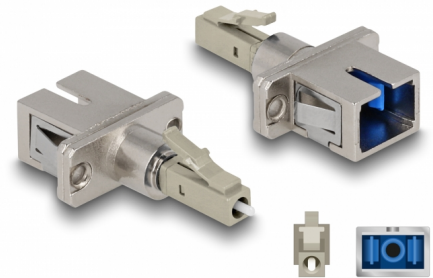
Delock LWL Hybrid Kupplung LC Simplex Stecker zu SC Simplex Buchse beige

Beschreibung

Diese LC Simplex zu SC Simplex Hybrid Kupplung von Delock ermöglicht die Umstellung von einem Steckertyp zum anderen. Somit können LC und SC Glasfaserkabel einfach miteinander verbunden werden und eignen sich zur Montage in LWL Anschlussdosen, Verteilern und Patchfeldern.

Schutz durch Staubabdeckung

Die Kupplung ist mit einer entsprechenden Kappe versehen, um die Hülse vor Staub zu schützen und sauber zu halten.



Artikel-Nr. 87945

EAN: 4043619879458

Ursprungsland: China

Verpackung:
Wiederverschließbare
Tüte

Technische Daten

- Anschlüsse:
 - 1 x LC Simplex Stecker
 - 1 x SC Simplex Buchse
- Einfügedämpfung < 0,3 dB
- Rückflusdämpfung > 60 dB
- Keramikhülse
- Mit Staubschutzabdeckung
- Befestigung über Metallhalterung oder mit Schrauben
- 2 x Befestigungslöcher
- Befestigungslochdurchmesser: ca. 2,3 mm
- Lochabstand: ca. 18 mm
- Betriebstemperatur: -40 °C ~ 75 °C
- Farbe: beige
- Material: Kunststoff / Metall
- Maße (LxBxH): ca. 45,0 x 22,0 x 9,3 mm

Systemvoraussetzungen

- Eine freie LC Simplex Buchse
 - Ein freier SC Simplex Stecker
-

Packungsinhalt

- LWL Kupplung
 - 2 x Schraube
-

Abbildungen



Schnittstelle

Anschluss 1:	1 x LC Simplex Stecker
Anschluss 2:	1 x SC Simplex Buchse

Technische Eigenschaften

Betriebstemperatur:	-40 °C ~ 75 °C
---------------------	----------------

Physikalische Eigenschaften

Material:	Kunststoff, Metall
Länge:	45,0 mm
Breite:	22,0 mm
Höhe:	9,3 mm
Farbe:	beige