

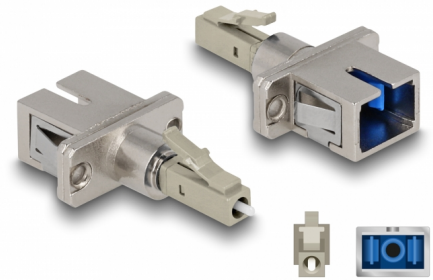
# Delock Acoplador híbrido de fibra óptica LC Simplex macho a SC Simplex hembra beis

## Descripción

Este acoplamiento híbrido LC Simplex a SC Simplex de Delock permite la conversión de un tipo de conector a otro. Esto significa que los cables de fibra óptica LC y SC se pueden conectar fácilmente entre sí y son aptos para el montaje en cajas de conexión de fibra óptica, gabinetes y paneles de conexión.

### Protección por cubierta antipolvo

El acoplamiento está equipado con una tapa adecuada para proteger la manga del polvo y mantenerla limpia.



**Número de elemento 87945**

EAN: 4043619879458

Pais de origen: China

Paquete: Bolsa de plástico con cremallera

## Detalles técnicos

- Conectores:
  - 1 x LC Simplex macho
  - 1 x SC Simplex hembra
- Pérdida de inserción < 0,3 dB
- Pérdida de retorno > 60 dB
- Manga de cerámica
- Con tapa para el polvo
- Montaje mediante soporte metálico o con tornillos
- 2 orificios de montaje
- Diámetro del orificio de montaje: aprox. 2,3 mm
- Avance del orificio del tornillo: 18 mm aproximadamente
- Temperatura de funcionamiento: -40 °C ~ 75 °C
- Color: beis
- Material: plástico / metal
- Dimensiones (LxANxAL): aprox. 45,0 x 22,0 x 9,3 mm

## Requisitos del sistema

- Un puerto hembra LC Simplex disponible
- Puerto macho SC Simplex disponible

---

## Contenido del paquete

- Acoplador de fibra óptica
- 2 x tornillo

---

## Image



## Interface

|              |                       |
|--------------|-----------------------|
| Conector 1:  | 1 x LC Simplex macho  |
| Conector 2 : | 1 x SC Simplex hembra |

## Technical characteristics

|                                |                |
|--------------------------------|----------------|
| Temperatura de funcionamiento: | -40 °C ~ 75 °C |
|--------------------------------|----------------|

## Physical characteristics

|           |                  |
|-----------|------------------|
| Material: | plástico y metal |
| Longitud: | 45,0 mm          |
| Width:    | 22,0 mm          |
| Height:   | 9,3 mm           |
| Color:    | beis             |