

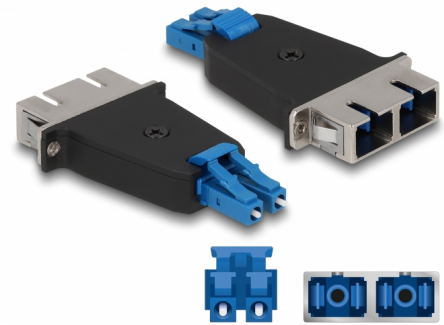
# Delock LWL Hybrid Kupplung LC Duplex Stecker zu SC Duplex Buchse blau

## Beschreibung

Diese LC Duplex zu SC Duplex Hybrid Kupplung von Delock ermöglicht die Umstellung von einem Steckertyp zum anderen. Somit können LC und SC Glasfaserkabel einfach miteinander verbunden werden und eignen sich zur Montage in LWL Anschlussdosen, Verteilern und Patchfeldern.

### Schutz durch Staubabdeckung

Die Kupplung ist mit einer entsprechenden Kappe versehen, um die Hülse vor Staub zu schützen und sauber zu halten.



**Artikel-Nr. 87947**

EAN: 4043619879472

Ursprungsland: China

Verpackung:  
Wiederverschließbare  
Tüte

## Technische Daten

- Anschlüsse:
  - 1 x LC Duplex Stecker
  - 1 x SC Duplex Buchse
- Einfügedämpfung < 0,3 dB
- Rückflussdämpfung > 60 dB
- Keramikhülse
- Mit Staubschutzabdeckung
- Befestigung über Metallhalterung oder mit Schrauben
- 2 x Befestigungslöcher
- Befestigungslochdurchmesser: ca. 2,3 mm
- Lochabstand: ca. 18 mm
- Betriebstemperatur: -40 °C ~ 80 °C
- Farbe: blau / schwarz
- Material: Kunststoff / Metall
- Maße (LxBxH): ca. 70,0 x 35,3 x 9,6 mm

## Systemvoraussetzungen

- Eine freie LC Duplex Buchse
  - Ein freier SC Duplex Stecker
- 

## Packungsinhalt

- LWL Kupplung
  - 2 x Schraube
- 

## Abbildungen



## Schnittstelle

Anschluss 1:	1 x LC Duplex Stecker
Anschluss 2:	1 x SC Duplex Buchse

## Technische Eigenschaften

Betriebstemperatur:	-40 °C ~ 80 °C
---------------------	----------------

## Physikalische Eigenschaften

Material:	Kunststoff, Metall
Länge:	70,0 mm
Breite:	35,3 mm
Höhe:	9,6 mm
Farbe:	blau / schwarz