

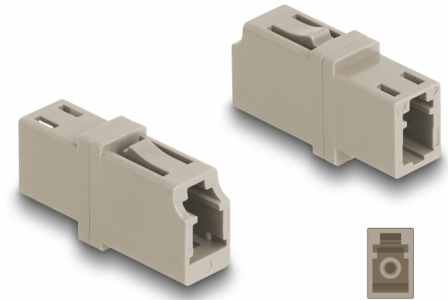
# Delock LWL Kupplung LC Simplex Buchse zu LC Simplex Buchse OM1/OM2 beige

## Beschreibung

Mit dieser LC Simplex Kupplung von Delock können LWL Stecker einfach miteinander verbunden werden. Die Kupplung ermöglicht somit eine direkte Verbindung mit der Glasfaserleitung und ist zur einfachen Montage in LWL Anschlussdosen, Verteilern und Patchfeldern geeignet.

### Schutz durch Staubabdeckung

Die Kupplung ist mit einer entsprechenden Kappe versehen, um die Hülse vor Staub zu schützen und sauber zu halten.



**Artikel-Nr. 87986**

EAN: 4043619879861

Ursprungsland: China

Verpackung:  
Wiederverschließbare  
Tüte

## Technische Daten

- Anschlüsse:
  - 1 x LC Simplex Buchse
  - 1 x LC Simplex Buchse
- Für Multimode Faser OM1 / OM2
- Einfügedämpfung < 0,2 dB
- Keramikhülse
- Mit Staubschutzabdeckung
- Betriebstemperatur: -40 °C ~ 85 °C
- Material: Kunststoff
- Farbe: beige
- Maße (LxBxH): ca. 25,7 x 13,3 x 9,5 mm

## Systemvoraussetzungen

- Ein freier LC Simplex Stecker

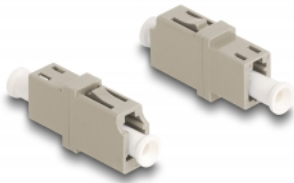
---

## Packungsinhalt

- LWL Kupplung

---

## Abbildungen



## Schnittstelle

Anschluss 1:	1 x LC Simplex Buchse
Anschluss 2:	1 x LC Simplex Buchse

## Technische Eigenschaften

Betriebstemperatur:	-40 °C ~ 85 °C
---------------------	----------------

## Physikalische Eigenschaften

Material:	Kunststoff
Länge:	25,7 mm
Breite:	13,3 mm
Höhe:	9,5 mm
Farbe:	beige