

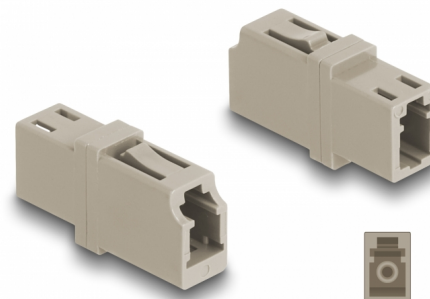
Delock Łącznik światłowodowy LC Simplex żeński do LC Simplex żeński OM1/OM2 beżowy

Opis

Sprzęg LC Simplex Delock pozwala na łączenie dwu optycznych złączy męskich. Sprzęg pozwala na bezpośrednie połączenie do światłowodu i nadaje się do montowania na optycznych skrzynkach krosowniczych.

Ochrona przed pyłem

Sprzęg ma zatyczkę chroniącą tuleję przed pyłem.



Numer artykułu 87986

EAN: 4043619879861

Kraj pochodzenia: China

Opakowanie: Torba na zamek błyskawiczny

Szczegóły techniczne

- Złącze:
 - 1 x LC Simplex żeński
 - 1 x LC Simplex żeński
- Dla światłowodów wielomodowych OM1 / OM2
- Tłumienność < 0,2 dB
- Tuleja ceramiczna
- Z osłoną przeciwkurzową
- Temperatura robocza: -40 °C ~ 85 °C
- Materiał: tworzywo sztuczne
- Kolor: beżowy
- Wymiary (DxSxW): ok. 25,7 x 13,3 x 9,5 mm

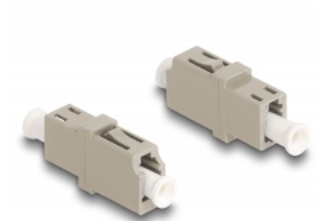
Wymagania systemowe

- Wolne gniazdo męskie LC Simplex

Zawartość opakowania

- Złącze optyczne

Zdjęcia



Interface

Złącze 1:	1 x LC Simplex żeński
Złącze 2:	1 x LC Simplex żeński

Technical characteristics

Temperatura robocza:	-40 °C ~ 85 °C
----------------------	----------------

Physical characteristics

Materiał:	Plastik
Długość:	25,7 mm
Width:	13,3 mm
Height:	9,5 mm
Kolor:	beżowy