

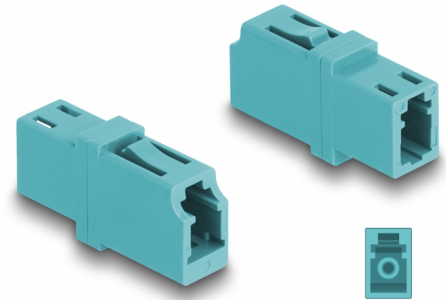
Delock LWL Kupplung LC Simplex Buchse zu LC Simplex Buchse OM3 aqua

Beschreibung

Mit dieser LC Simplex Kupplung von Delock können LWL Stecker einfach miteinander verbunden werden. Die Kupplung ermöglicht somit eine direkte Verbindung mit der Glasfaserleitung und ist zur einfachen Montage in LWL Anschlussdosen, Verteilern und Patchfeldern geeignet.

Schutz durch Staubabdeckung

Die Kupplung ist mit einer entsprechenden Kappe versehen, um die Hülse vor Staub zu schützen und sauber zu halten.



Artikel-Nr. 87987

EAN: 4043619879878

Ursprungsland: China

Verpackung:
Wiederverschließbare
Tüte

Technische Daten

- Anschlüsse:
 - 1 x LC Simplex Buchse
 - 1 x LC Simplex Buchse
- Für Multimode Faser OM3
- Einfügedämpfung < 0,2 dB
- Keramikhülse
- Mit Staubschutzabdeckung
- Betriebstemperatur: -40 °C ~ 85 °C
- Material: Kunststoff
- Farbe: aqua
- Maße (LxBxH): ca. 25,7 x 13,3 x 9,5 mm

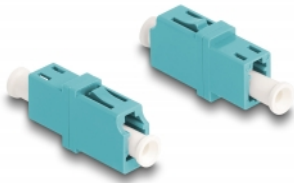
Systemvoraussetzungen

- Ein freier LC Simplex Stecker

Packungsinhalt

- LWL Kupplung

Abbildungen



Schnittstelle

Anschluss 1:	1 x LC Simplex Buchse
Anschluss 2:	1 x LC Simplex Buchse

Technische Eigenschaften

Betriebstemperatur:	-40 °C ~ 85 °C
---------------------	----------------

Physikalische Eigenschaften

Material:	Kunststoff
Länge:	25,7 mm
Breite:	13,3 mm
Höhe:	9,5 mm
Farbe:	aqua