

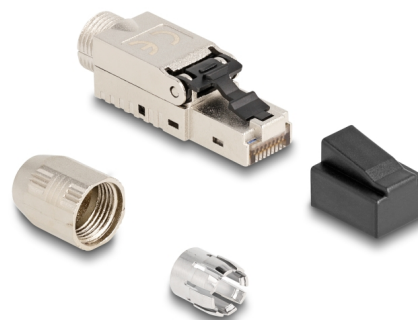
Delock Conjunto de campo RJ45 macho Cat.6A con prensaestopas y tapa guardapolvo sin herramientas

Descripción

Este conector RJ45 de Delock se puede utilizar para conectar cables de red. La instalación del enchufe a varios tipos de cable se realiza sin herramientas y ahorra tiempo.

Con prensaestopas y cubierta antipolvo

El prensaestopas protege el extremo del cable en el conector RJ45 de daños por abrasión y cargas de tracción elevadas. La tapa antipolvo protege el puerto RJ45 de la suciedad.



Número de elemento 87988

EAN: 4043619879885

Pais de origen: China

Paquete: Bolsa de plástico con cremallera

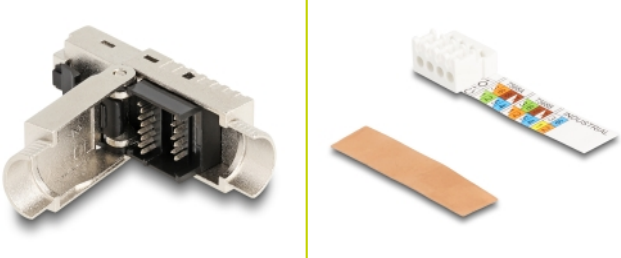
Detalles técnicos

- Conectores:
 - 1 x RJ45 macho (8P/8C)
 - 1 x LSA (sin herramientas)
- Especificación Cat.6A
- Disposición de contactos TIA-568A/B
- Para cable sólido o trenzado (26 - 22 AWG)
- Para diámetros de cable de 5,0 - 8,5 mm
- Material: fundido a presión de cinc
- Dimensiones (LAXANxAL): aprox. 56,2 x 14,2 x 12,5 mm

Contenido del paquete

- Enchufe RJ45
- Administrador de cables
- Prensacables
- Fijación del cable
- Cubierta antipolvo

Image



General

| | |
|-------------------------|---------|
| Especificación técnica: | Cat. 6A |
|-------------------------|---------|

Interface

| | |
|--------------|----------------|
| Conector 1: | 1 x RJ45 macho |
| Conector 2 : | 1 x LSA |

Physical characteristics

| | |
|---------------------|---------------------------|
| Conductor gauge: | 26 - 22 AWG |
| Material: | fundido a presión de cinc |
| Longitud: | 56,2 mm |
| Width: | 14,2 mm |
| Height: | 12,5 mm |
| Diámetro del cable: | 5,0 - 8,5 mm |