

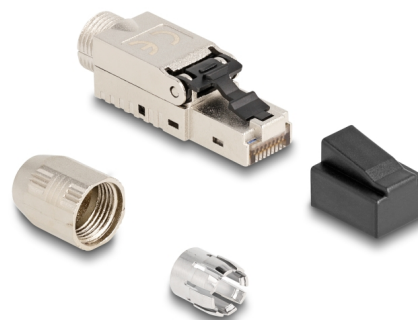
Delock Montage sur site de RJ45 mâle Cat.6A avec presse-étoupe et capuchon anti-poussière, sans outil

Description

Cette fiche RJ45 de Delock peut être utilisée pour connecter des câbles de réseau. L'installation de la fiche aux divers types de câble ne nécessite pas d'outil et économise du temps.

Avec presse-étoupe et capuchon anti-poussière

Le presse-étoupe protège l'extrémité du câble sur la fiche RJ45 des dommages dus à l'abrasion et à la forte traction. Le protège-poussière empêche la saleté d'entrer dans le RJ45.



N° produit 87988

EAN: 4043619879885

Pays d'origine: China

Emballage: Sac polyvalent à fermeture éclair

Détails techniques

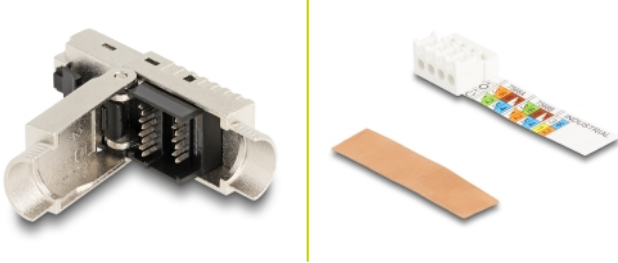
- Connecteurs :
 - 1 x RJ45 mâle (8P/8C)
 - 1 x LSA (sans outil)
- Spécification Cat.6A
- Brochage TIA-568A/B
- Pour câble solide ou toron (26 - 22 AWG)
- Pour des câbles de 5,0 à 8,5 mm de diamètre
- Matériau : zinc moulé
- Dimensions (LxlxH) : env. 56,2 x 14,2 x 12,5 mm

Contenu de l'emballage

- Fiche RJ45
- Gestionnaire de câbles
- Presse-étoupes
- Fixation de câble

- Capuchons anti-poussière

Image



General

Spécifications techniques:	Cat. 6A
----------------------------	---------

Interface

Connecteur 1:	1 x RJ45 mâle
Connecteur 2:	1 x LSA

Physical characteristics

Conductor gauge:	26 - 22 AWG
Matériaux:	zinc moulé
Longueur:	56,2 mm
Width:	14,2 mm
Height:	12,5 mm
Diamètre du câble:	5,0 - 8,5 mm