

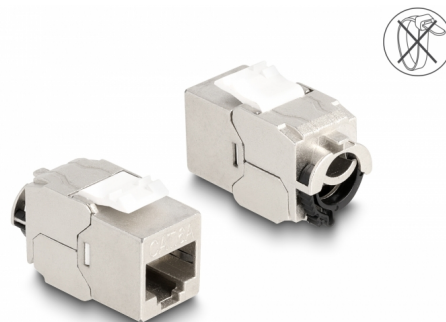
Delock Modul Keystone ze zásuvky RJ45 na LSA Cat.6A STP se zacvakávací sponkou a bez kabelových úvazků

Popis

Tento modul značky Delock lze použít k připojení síťového kabelu a je vhodný pro snadnou montáž do různých držáků, jako jsou patch panely Keystone, čelní panely nebo krabice montované k povrchům.

Bez kabelových úvazků

Na zadní straně modulu je zacvakávací sponka, kterou lze síťový kabel přichytit a připevnit bez kabelových úvazků.



Číslo produktu 88020

EAN: 4043619880201

Země původu: China

Balení: Plastová taška se zipem

Technické detaily

- Konektor:
 - 1 x RJ45 samice
 - 1 x LSA (bez použití nástrojů)
- Cat.6A specifikace
- Stíněný (STP)
- Montáž bez kabelových úvazků
- TIA-568A/B pinout
- Pro drát nebo lanko (26 - 22 AWG)
- Pro kabely s průměrem od 6,0 - 8,5 mm
- Pro porty Keystone s 19,2 x 14,9 mm
- Materiál: zinkový odlitek
- Rozměry (DxŠxV): cca. 31,5 x 19,4 x 18,8 mm

Obsah balení

- Keystone modul
- Organizátor kabelů

Příslušenství



General

| | |
|--------------|---------|
| Specifikace: | Cat. 6A |
|--------------|---------|

Interface

| | |
|-------------|--------------------------------|
| Konektor 1: | 1 x RJ45 samice |
| Konektor 2: | 1 x LSA (bez použití nástrojů) |

Physical characteristics

| | |
|------------------|-----------------|
| Conductor gauge: | 26 - 22 AWG |
| Materiál: | zinkový odlitek |
| Shielding: | STP |
| Délka: | 31,5 mm |
| Width: | 19,4 mm |
| Height: | 18,8 mm |
| Průměr kabelu: | 6,0 - 8,5 mm |