

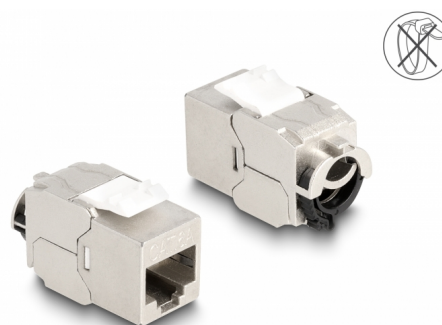
# Delock Módulo Keystone RJ45 hembra a LSA Cat.6A STP con clip de bloqueo y cable sin bridas

## Descripción

Este módulo de Delock se puede utilizar para conectar un cable de red y es apto para un fácil montaje a presión en diversos soportes, como paneles de conexión Keystone, placas frontales o cajas de montaje en superficie.

### Sin bridas

En la parte posterior del módulo hay un clip de bloqueo con el que se puede fijar y sujetar el cable de red sin bridas.



**Número de elemento 88020**

EAN: 4043619880201

Pais de origen: China

Paquete: Bolsa de plástico con cremallera

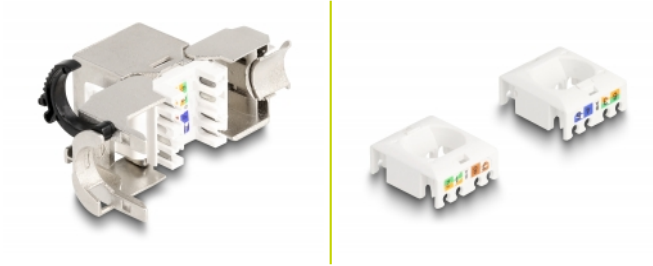
## Detalles técnicos

- Conectores:
  - 1 x RJ45 hembra
  - 1 x LSA (sin herramientas)
- Especificación Cat.6A
- Apantallado (STP)
- Montaje sin bridas
- Disposición de contactos TIA-568A/B
- Para cable sólido o trenzado (26 - 22 AWG)
- Para diámetros de cable de 6,0 - 8,5 mm
- Para puertos de conexiones con 19,2 x 14,9 mm
- Material: fundido a presión de cinc
- Dimensiones (LAXANxAL): aprox. 31,5 x 19,4 x 18,8 mm

## Contenido del paquete

- Módulo de conexiones
- Administrador de cables

## Image



## General

Especificación técnica:	Cat. 6A
-------------------------	---------

## Interface

Conector 1:	1 x RJ45 hembra
Conector 2 :	1 x LSA (sin herramientas)

## Physical characteristics

Conductor gauge:	26 - 22 AWG
Material:	fundido a presión de cinc
Shielding:	STP
Longitud:	31,5 mm
Width:	19,4 mm
Height:	18,8 mm
Diámetro del cable:	6,0 - 8,5 mm