

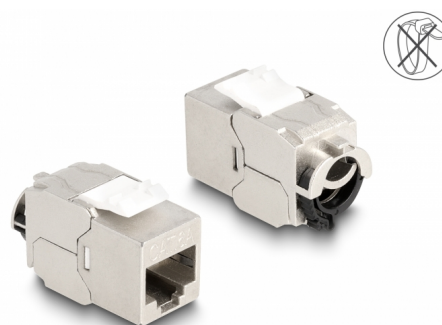
# Delock Moduł Keystone RJ45 żeński do LSA Cat.6A STP z zatrzaskiem blokującym i bez opaski kablowej

## Opis

Moduł Delock może być wykorzystany do podłączenia kabla sieciowego do łatwego montażu na zatrzask różnych puszkach, takich jak krosownice keystone, płytki frotowe bądź skrzynki naścienne.

### Bez opaski kablowej

Z tyłu modułu znajduje się zatrzask blokujący, za pomocą którego można zamocować i umieścić kabel sieciowy bez opasek kablowych.



**Numer artykułu 88020**

EAN: 4043619880201

Kraj pochodzenia: China

Opakowanie: Torba na zamek błyskawiczny

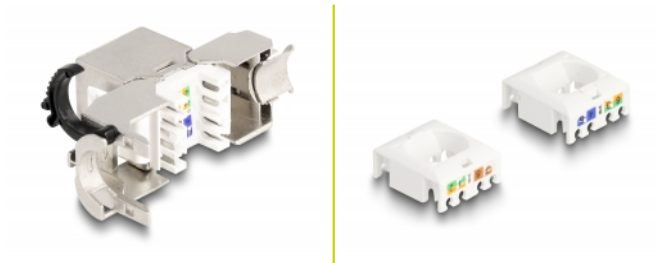
## Szczegóły techniczne

- Złącze:
  - 1 x RJ45 żeńskie
  - 1 x LSA (beznarzędziowo)
- Specyfikacja Cat.6A
- Ekranowana (STP)
- Montaż bez opasek kablowych
- Schemat połączeń TIA-568A/B
- Dla przewodów drutowych lub linkowych (26 - 22 AWG)
- Dla kabli o średnicach 6,0 - 8,5 mm
- Dla portów keystone z 19,2 x 14,9 mm
- Materiał: odlew cynkowy
- Wymiary (DxSxW): ok. 31,5 x 19,4 x 18,8 mm

## Zawartość opakowania

- Moduł keystone
- Menedżer okablowania

## Zdjęcia



## General

Specyfikacja :	Cat. 6A
----------------	---------

## Interface

Złącze 1:	1 x RJ45 żeńskie
Złącze 2:	1 x LSA (beznarzędziowo)

## Physical characteristics

Conductor gauge:	26 - 22 AWG
Materiał:	odlew cynkowy
Shielding:	STP
Długość:	31,5 mm
Width:	19,4 mm
Height:	18,8 mm
Średnica kabla:	6,0 - 8,5 mm