

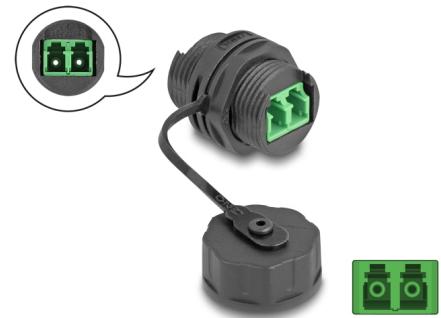
Delock LWL Kabelverbinder LC Duplex Buchse zu LC Duplex Buchse mit Verschlusskappe wasserfest

Beschreibung

Mit diesem Kabelverbinder von Delock können zwei LC Duplex Glasfaserkabel miteinander verbunden oder verlängert werden und eignet sich ideal für den Einsatz in einem Gehäuse oder an einer Platte.

IP68 staub- und wasserdicht

Die Kupplung bietet erhöhten Schutz vor Verschmutzung und Feuchtigkeit für den Anschluss von Glasfaserkabeln.



Artikel-Nr. 88033

EAN: 4043619880331

Ursprungsland: China

Verpackung:
Wiederverschließbare
Tüte

Technische Daten

- Anschlüsse:
 - 1 x LC Duplex Buchse
 - 1 x LC Duplex Buchse
- Für Singlemode Faser
- Keramikhülse
- Einfügedämpfung < 0,2 dB
- Silikon-Dichtring orange
- Mit Verschlusskappe
- Gewindegröße: M20
- Einbaubohrung-Ø: 20 mm
- Schutzart: IP68
- Betriebstemperatur: -20 °C ~ 70 °C
- Gehäusematerial: PC
- Gehäusefarbe: schwarz
- Maße (LxBxH): ca. 30 x 30 x 25 mm

Systemvoraussetzungen

- Ein freier LC Duplex Stecker

Packungsinhalt

- Kabelverbinder

Abbildungen



Schnittstelle

| | |
|--------------|----------------------|
| Anschluss 1: | 1 x LC Duplex Buchse |
| Anschluss 2: | 1 x LC Duplex Buchse |

Technische Eigenschaften

| | |
|---------------------|----------------|
| Betriebstemperatur: | -20 °C ~ 70 °C |
|---------------------|----------------|

Physikalische Eigenschaften

| | |
|------------------|---------|
| Gehäusefarbe: | schwarz |
| Gehäusematerial: | PC |
| Länge: | 30 mm |
| Breite: | 30 mm |
| Höhe: | 25 mm |