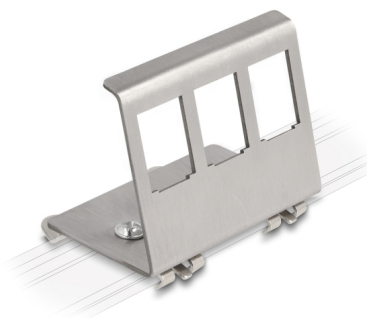


Delock Metalowe mocowanie Keystone, 3 porty dla szyny DIN

Opis

Ten uchwyt Keystone firmy Delock można zamontować na szynie DIN 35 mm. Dzięki ustandaryzowanym wymiarom nadaje się do łatwego montażu zatraskowego 3 modułów Keystone.



Numer artykułu 88139

EAN: 4043619881390

Kraj pochodzenia: China

Opakowanie: Torba na zamek błyskawiczny

Szczegóły techniczne

- 3 portów Keystone 19,2 x 14,9 mm
- Mocowanie w przypadku szyny DIN 35 mm
- 70°, kątowny
- Materiał: Stal nierdzewna
- Wymiary (DxSxW): ok. 61 x 44 x 37 mm

Zawartość opakowania

- Montaż Keystone

Zdjęcia



General

Mounting type:	DIN rail 35 mm
----------------	----------------

Physical characteristics

Materiał:	Stal nierdzewna
Długość:	61 mm
Width:	44 mm
Height:	37 mm