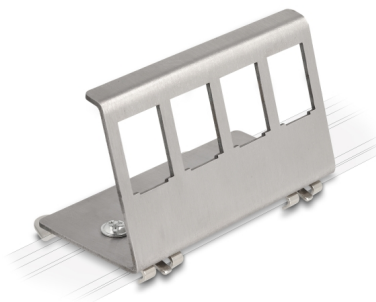


Delock Metalowe mocowanie Keystone, 4 porty dla szyny DIN

Opis

Ten uchwyt Keystone firmy Delock można zamontować na szynie DIN 35 mm. Dzięki ustandaryzowanym wymiarom nadaje się do łatwego montażu zatrzaskowego 4 modułów Keystone.



Numer artykułu 88140

EAN: 4043619881406

Kraj pochodzenia: China

Opakowanie: Torba na zamek błyskawiczny

Szczegóły techniczne

- 4 portów Keystone 19,2 x 14,9 mm
- Mocowanie w przypadku szyny DIN 35 mm
- 70°, kątowny
- Materiał: Stal nierdzewna
- Wymiary (DxSxW): ok. 80 x 44 x 37 mm

Zawartość opakowania

- Montaż Keystone

Zdjęcia



General

Mounting type:	DIN rail 35 mm
----------------	----------------

Physical characteristics

Materiał:	Stal nierdzewna
Długość:	80 mm
Width:	44 mm
Height:	37 mm