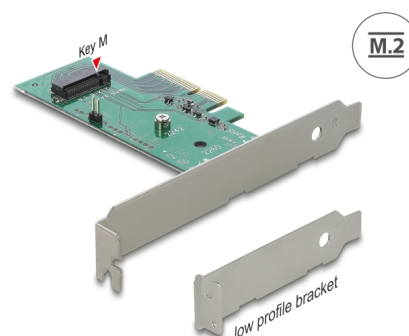


Delock PCI Express x4 Karta > 1 x interní NVMe M.2 Key M 80 mm - Low Profile

Popis

Tato PCI Express karta od Delocku rozšiřuje PC o jeden slot M.2. Může být připojen jeden modul M.2 ve formátu 2280, 2260 nebo 2242.



Číslo produktu 89370

EAN: 4043619893706

Země původu: Taiwan,
Republic of China

Balení: Kartonová krabice

Technické detaily

- Konektor:
interní:
1 x 67 pin M.2 klíč M slot
1 x PCI Express x4, V4.0
1 x 2 pin konektor pro LED
- Rozhraní: PCIe
- Podporuje M.2 moduly ve formátu 2280, 2260 a 2242 s klíčem M nebo klíčem B+M na základě PCIe
- Maximální výška komponentů na modulu: 1,5 mm je podporována aplikace oboustraných modulů
- Podporuje NVM Express (NVMe)
- Bootovatelný, od UEFI verze 2.3.1
- Nezávislé na operačním systému, nevyžaduje instalaci žádných ovladačů

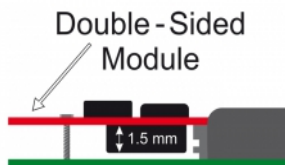
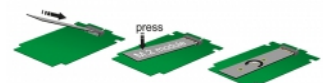
Systémové požadavky

- PC s jedním volným PCI Express x4 / x8 / x16 / x32 slotem

Obsah balení

- Karta PCI Express
- Záslepka do slotu
- 1 x upevňovací šrouby
- Uživatelská příručka

Příslušenství



- Obsah balení:
- 1 x M.2 PCI Express v4 Card
 - 1 x PCI Express v4 V.0.D
 - 1 x LED pin header
 - 1 x šroub

