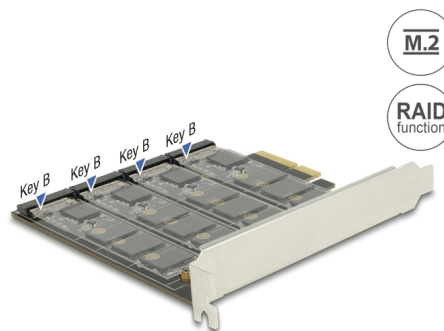


Delock PCI Express x4 Karta > 4 x interní M.2 Key B s RAID

Popis

Tato PCI Express karta od Delocku rozšíří PC o čtyři sloty M.2. Ke kartě mohou být připojeny čtyři moduly M.2 SATA ve formátu 2280, 2260, 2242, 2230. Při použití více jak jednoho SSD, máte možnost použít různé druhy RAID level.



Číslo produktu 89888

EAN: 4043619898886

Země původu: China

Balení: Box

Technické detaily

- Konektor:
interní:
4 x 67 pin M.2 klíč B slot
1 x PCI Express x4
- Chipset: Marvell 88SE9230
- Rozhraní: SATA
- Podporuje M.2 moduly ve formátu 2280, 2260, 2242 a 2230 s klíčem B nebo klíčem B+M na základě SATA
- Maximální výška komponentů na modulu: 1,5 mm
je podporována aplikace oboustraných modulů
- Rychlost přenosu dat až 6 Gb/s
- Podporuje RAID 0, 1, 10

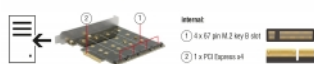
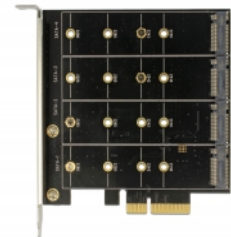
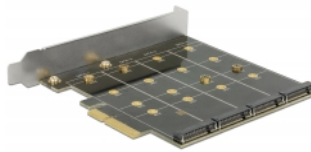
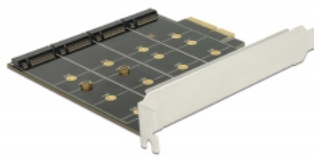
Systemové požadavky

- Windows 8.1/8.1-64/10/10-64, od Linux Kernel 2.6
- PC s jedním volným PCI Express x4 / x8 / x16 / x32 slotem

Obsah balení

- Karta PCI Express
- Šroubovák
- CD s ovladači
- Uživatelská příručka

Příslušenství



General

Supported operating system:	Linux Kernel 2.6 nebo vyšší Windows 10 32-bit Windows 10 64-bit Windows 8.1 32-Bit Windows 8.1 64-Bit
Slot:	SATA
Supported module:	M.2 moduly ve formátu 2280, 2260, 2242 a 2230 s klíčem B nebo klíčem B+M na základě SATA
Maximální výška komponentů na modulu:	Maximální výška komponentů na modulu: 1,5 mm je podporována aplikace oboustraných modulů

Interface

Interní:	1 x PCI Express x4 4 x 67 pin M.2 klíč B slot
----------	--

Technical characteristics

Chipsetem:	Marvell 88SE9230
Rychlost přenosu dat:	6 Gb/s
RAID function:	10 0 1

Physical characteristics

Slot bracket:	standard
---------------	----------