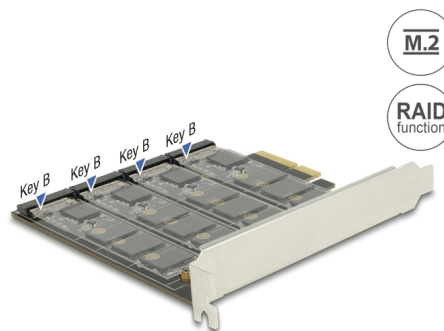


Delock Karta PCI Express x4 > 4 x wewnętrzne M.2 z wpustem B i obsługą RAID

Opis

Ta karta PCI Express firmy Delock rozbudowuje komputer osobisty o cztery gniazda M.2. Można do niej podłączyć cztery moduły M.2 SATA w formacie 2280, 2260, 2242 oraz 2230. W przypadku używania więcej niż jeden dysk SSD istnieje możliwość stosowania różnych poziomów RAID.



Numer artykułu 89888

EAN: 4043619898886

Kraj pochodzenia: China

Opakowanie: Box

Szczegóły techniczne

- Złącze:
wewnętrzne:
4 x 67-pinowe gniazdo z wpustem B M.2
1 x PCI Express x4
- Chipset: Marvell 88SE9230
- Interfejs: SATA
- Obsługuje moduły M.2 w formatach 2280, 2260, 2242 oraz 2230 z wpustem B lub z wpustami B+M opartymi na technologii SATA
- Maksymalna wysokość komponentów zamocowanych na module:
Obsługuje 1,5 mm nakładanie dwustronnie zmontowanych modułów
- Szybkość transmisji danych do 6 Gb/s
- Obsługuje RAID 0, 1, 10

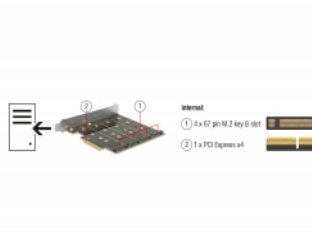
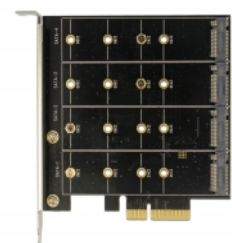
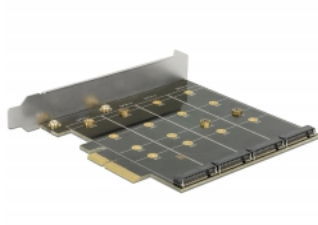
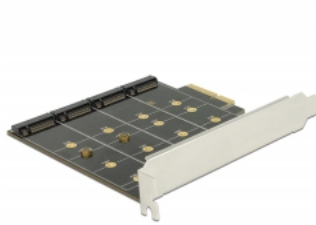
Wymagania systemowe

- Windows 8.1/8.1-64/10/10-64, od Linux Kernel 2.6
- PC z jednym wolnym gniazdem PCI Express x4 / x8 / x16 / x32

Zawartość opakowania

- Karta PCI Express
- Śrubokręt
- Sterowniki na CD
- Instrukcja obsługi

Zdjęcia



General

| | |
|---|--|
| Supported operating system: | Linux Kernel 2.6 lub nowszy Windows 10 32-bit Windows 10 64-bit Windows 8.1 32-Bit Windows 8.1 64-Bit |
| Slot: | SATA |
| Supported module: | Moduły M.2 w formatach 2280, 2260, 2242 oraz 2230 z wpustem B lub z wpustami B+M opartymi na technologii SATA |
| Maksymalna wysokość komponentów zamocowanych na module: | Maksymalna wysokość komponentów zamocowanych na module: Obsługuje 1,5 mm nakładanie dwustronnie zamontowanych modułów |

Interface

| | |
|-------------|---|
| Wewnętrzne: | 1 x PCI Express x4 4 x 67-pinowe gniazdo z wpustem B M.2 |
|-------------|---|

Technical characteristics

| | |
|-----------------------------|------------------|
| Chipset: | Marvell 88SE9230 |
| Szybkość transmisji danych: | 6 Gb/s |
| RAID function: | 10 0 1 |

Physical characteristics

| | |
|---------------|----------|
| Slot bracket: | standard |
|---------------|----------|