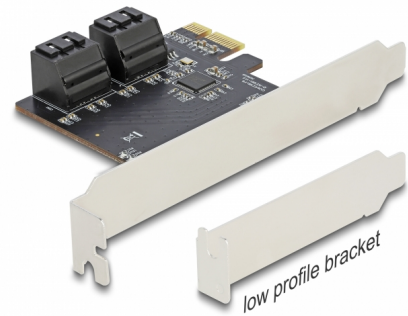


Delock 4 Port SATA PCI Express x1 Karte - Low Profile Formfaktor

Beschreibung

Die PCI Express Karte von Delock erweitert den PC um **vier interne SATA Ports**. An dieser Karte können verschiedene Geräte wie z. B. SSDs, Festplatten, DVD-Laufwerke etc. angeschlossen werden.



Artikel-Nr. 90010

EAN: 4043619900107

Ursprungsland: China

Verpackung: Retail Box

Technische Daten

- Anschlüsse:
 - intern:
 - 4 x SATA 6 Gb/s 7 Pin Stecker
 - 1 x PCI Express x1, V3.0
- Chipsatz: Asmedia ASM1064
- Unterstützt Native Command Queuing (NCQ)
- Unterstützt S.M.A.R.T.
- Unterstützt TRIM
- Unterstützt DevSleep
- Unterstützt SATA Port Multiplier
- Hot Plug
- Bootfähig
- 5 x LED Anzeige

Systemvoraussetzungen

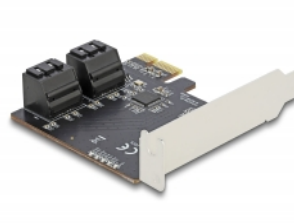
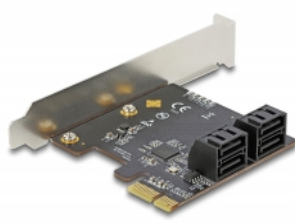
- Linux Kernel 5.4 oder höher

- Windows 8.1/8.1-64/10/10-64/11
- PC mit einem freien PCI Express Steckplatz

Packungsinhalt

- PCI Express Karte
- Low Profile Blende
- Bedienungsanleitung

Abbildungen



Allgemein

Funktion:	Bootfähig
Unterstütztes Betriebssystem:	Linux Kernel 5.4 oder höher Windows 10 32-Bit Windows 10 64-Bit Windows 8.1 32-Bit Windows 8.1 64-Bit Windows 11

Schnittstelle

Intern:	1 x PCI Express x1, V3.0 4 x SATA 6 Gb/s 7 Pin Stecker
---------	---

Technische Eigenschaften

Chipsatz:	Asmedia ASM1064
-----------	-----------------

Physikalische Eigenschaften

Slotblende:	Low Profile Standard
-------------	-------------------------