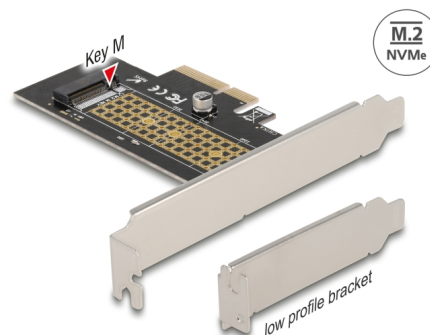


Delock PCI Express x4 Karta na 1 x interní NVMe M.2 Key M 80 mm - Low Profile

Popis

Tato PCI Express karta od Delocku rozšiřuje PC o jeden slot M.2. Může být připojen jeden modul M.2 ve formátu 2280, 2260, 2242 nebo 2230.



Číslo produktu 90047

EAN: 4043619900473

Země původu: China

Balení: Kartonová krabice

Technické detaily

- Konektor:
interní:
1 x 67 pin M.2 klíč M slot
1 x PCI Express x4, V4.0
- Rozhraní: PCIe / NVMe
- Podporuje M.2 moduly ve formátu 2280, 2260, 2242 a 2230 s klíčem M nebo klíčem B+M na základě PCIe
- Maximální výška komponentů na modulu: 1,5 mm je podporována aplikace oboustraných modulů
- 1 x LED indikující
- Podporuje NVM Express (NVMe)
- Bootovatelný, od UEFI verze 2.3.1
- Podporuje S.M.A.R.T.
- Podporuje TRIM

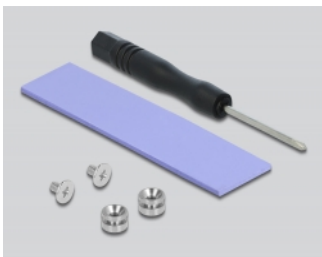
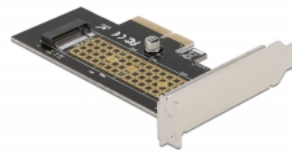
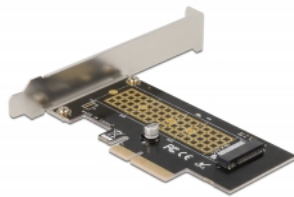
Systemové požadavky

- Linux Kernel 5.8 nebo vyšší
- Windows 8.1/8.1-64/10/10-64
- Windows Server 2019
- PC s jedním volným PCI Express x4 / x8 / x16 / x32 slotem

Obsah balení

- Karta PCI Express
- Záslepka do slotu
- Šroubovák
- Montážní materiál
- Tepelně vodivá podložka
- Uživatelská příručka

Příslušenství



General

Provedení:	Low Profile
Funkce :	NVM Express (NVMe) Možnost bootování
Supported operating system:	Linux Kernel 5.8.0 or above Windows 10 32-bit Windows 10 64-bit Windows 8.1 32-Bit Windows 8.1 64-Bit Windows Server 2019
LED indikátor:	1 x
Slot:	PCIe
Supported module:	M.2 moduly ve formátu 2280, 2260, 2242 a 2230 s klíčem M nebo klíčem B+M na základě PCIe
Maximální výška komponentů na modulu:	Maximální výška komponentů na modulu: 1,5 mm je podporována aplikace oboustraných modulů

Interface

Interní:	1 x 67 pin M.2 klíč M slot 1 x PCI Express x4, V4.0
----------	--