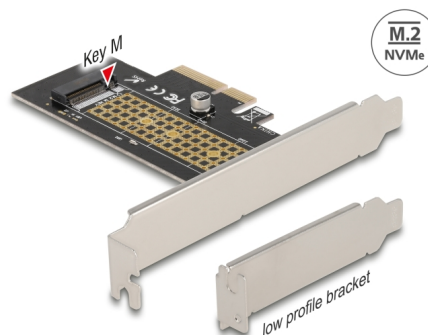


Delock Tarjeta PCI Express x4 a 1 x NVMe M.2 Key M interno 80 mm - Factor de forma de bajo perfil

Descripción

Esta tarjeta PCI Express de Delock expande su PC con una ranura M.2. Se puede conectar un módulo M.2 con el formato 2280, 2260, 2242 o 2230.



Número de elemento 90047

EAN: 4043619900473

Pais de origen: China

Paquete: Retail Box

Detalles técnicos

- Conectores:
interno:
1 x Ranura con clave M M.2 de 67 pines
1 x PCI Express x4, V4.0
- Interfaz: PCIe / NVMe
- Admite módulos con factor de M.2 con el formato 2280, 2260, 2242 y 2230 con la clave M o la clave B+M basados en PCIe
- Altura máxima de los componentes en el módulo: Admite aplicación de 1,5 mm de módulos montados de doble cara
- 1 x Indicador LED
- Compatible con NVM Express (NVMe)
- Con arranque, a partir de la UEFI versión 2.3.1
- Compatible con S.M.A.R.T.
- Compatible con TRIM

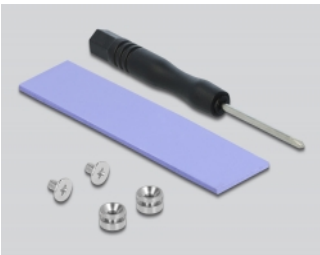
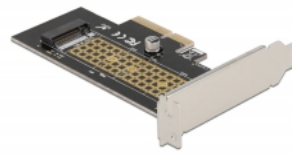
Requisitos del sistema

- Linux Kernel 5.8 o superior
- Windows 8.1/8.1-64/10/10-64
- Windows Server 2019
- PC con una ranura PCI Express x4 / x8 / x16 / x32 libre

Contenido del paquete

- Tarjeta PCI Express
- Low profile soporte posterior
- Atornillador
- Material de montaje
- Almohadilla conductora térmica
- Manual del usuario

Image



General

Factor de forma:	perfil bajo
Función :	NVM Express (NVMe) Permite el reinicio
Supported operating system:	Linux Kernel 5.8.0 or above Windows 10 32-bit Windows 10 64-bit Windows 8.1 32-Bit Windows 8.1 64-Bit Windows Server 2019
Indicador LED:	1 x
Slot:	PCIe
Supported module:	Módulos con factor de M.2 con el formato 2280, 2260, 2242 y 2230 con la clave M o la clave B+M basados en PCIe
Altura máxima de los componentes en el módulo:	Altura máxima de los componentes en el módulo: Admite aplicación de 1,5 mm de módulos montados de doble cara

Interface

Interno:	1 x Ranura con clave M M.2 de 67 pines 1 x PCI Express x4, V4.0
----------	--