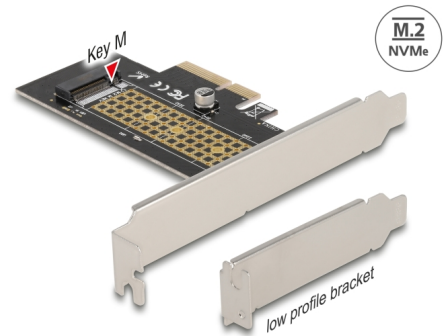


Delock Carte PCI Express x4 vers 1 x NVMe M.2 Key M interne 80 mm - Facteur de forme à profil bas

Description

Cette carte PCI Express de Delock étend le PC d'un emplacement M.2. Un module M.2 au format 2280, 2260, 2242 ou 2230 peut être connecté.



N° produit 90047

EAN: 4043619900473

Pays d'origine: China

Emballage: Retail Box

Détails techniques

- Connecteurs :
interne :
1 x M.2 à 67 broches fente clé M
1 x PCI Express x4, V4.0
- Interface : PCIe / NVMe
- Prise en charge de modules M.2 aux formats 2280, 2260, 2242 et 2230 avec une clé M ou une clé B+M, basé sur PCIe
- Hauteur maximale des composants sur le module : 1,5 mm application de modules assemblés double face prise en charge
- 1 x Indicateur LED
- Prend en charge NVM Express (NVMe)
- Amorçable, à partir d'UEFI version 2.3.1
- Prend en charge S.M.A.R.T.
- Prend en charge TRIM

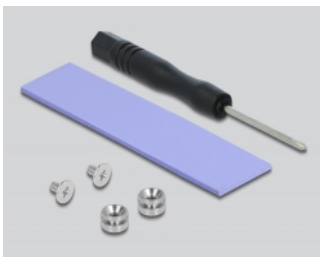
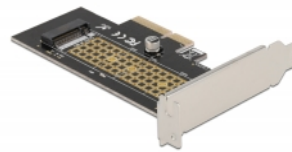
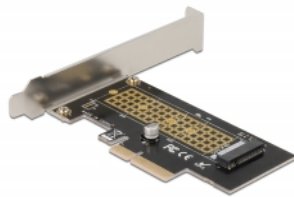
Configuration système requise

- Linux Kernel 5.8 ou version ultérieure
- Windows 8.1/8.1-64/10/10-64
- Windows Server 2019
- PC avec un slot PCI Express x4 / x8 / x16 / x32 libre

Contenu de l'emballage

- PCI Express Carte
- Low profile slot arrière
- Tournevis
- Matériel de montage
- Patin conducteur thermique
- Mode d'emploi

Image



General

Facteur de forme :	profil bas
Fonction :	NVM Express (NVMe) Amorçable
Supported operating system:	Linux Kernel 5.8.0 or above Windows 10 32-bit Windows 10 64-bit Windows 8.1 32-Bit Windows 8.1 64-Bit Windows Server 2019
Témoin DEL:	1 x
Slot:	PCIe
Supported module:	Modules M.2 aux formats 2280, 2260, 2242 et 2230 avec une clé M ou une clé B+M, basé sur PCIe
Hauteur maximale des composants sur le module:	1,5 mm application de modules assemblés double face prise en charge

Interface

Interne:	1 x M.2 à 67 broches fente clé M 1 x PCI Express x4, V4.0
----------	--