

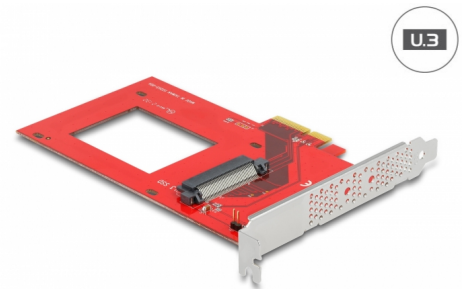
Delock PCI Express x4 Karte zu 1 x intern U.3

Beschreibung

Diese PCI Express Karte von Delock erweitert den PC um einen **U.3 Anschluss**. An diesen kann eine **U.3 SSD** angeschlossen werden.

Hinweis

Es kann zu Kompatibilitätsproblemen zwischen der U.3 SSD und Mainboards mit X99 Chipsatz kommen.



Artikel-Nr. 90071

EAN: 4043619900718

Ursprungsland: Taiwan,
Republic of China

Verpackung: Box

Technische Daten

- Anschlüsse:
 - intern:
 - 1 x U.3 SFF-8639 Buchse
 - 1 x PCI Express x4, V4.0
 - 1 x 2 Pin LED Pfostenstecker
- Für 2.5" U.3 NVMe SSD
- Unterstützt NVM Express (NVMe)

Systemvoraussetzungen

- Linux Kernel 5.8 oder höher
- Windows 8.1/8.1-64/10/10-64/11
- PC mit einem freien PCI Express x4 / x8 / x16 / x32 Steckplatz

Packungsinhalt

- PCI Express Karte

- Bedienungsanleitung

Abbildungen



Allgemein

Funktion:	NVM Express (NVMe)
Unterstütztes Betriebssystem:	Linux Kernel 5.8.0 oder höher Windows 10 32-Bit Windows 10 64-Bit Windows 8.1 32-Bit Windows 8.1 64-Bit

Schnittstelle

Intern:	1 x 2 Pin LED Pfostenstecker 1 x PCI Express x4, V4.0 1 x U.3 SFF-8639 Buchse
---------	---